



LUXURY BRAND BY SIGNORINI&COCO

LIVING  
08

DINING  
126

KITCHEN  
186

HOME OFFICE  
196

NIGHT  
206

OVERVIEW  
270



SIGNORINI&COCO  
THREE GENERATIONS OF PASSION AND QUALITY

Una storia iniziata alla fine degli anni '60 con la produzione di mobili d'arte e giunta alla terza generazione, contraddistinta dalla continua ricerca di innovazione stilistica e attenzione ai dettagli. Dinamismo ed esperienza si fondono nella collezione 87

A history that began with the production of art furniture at the end of the 1960s and is now in its third generation, distinguished by continuous research into style innovation and attention to detail. A fusion of dynamics and experience in the Daytona collection, firmly positioning the company also in the modern luxury market.





## ABOUT US

Dainellistudio è stato fondato nel 2007 da Marzia e Leo Dainelli nel cuore della Toscana per privilegiare il contatto diretto e continuo con maestranze artigianali di pregio e, al tempo stesso, con una natura e un patrimonio artistico che da sempre favoriscono contaminazioni estetiche e di gusto dove forme, colori e materiali giocano un ruolo identitario che suggella il valore del Territorio. Dainellistudio si avvale di un Team di grafici e architetti composto essenzialmente da giovani in grado di suggerire temi di ricerca e di tendenze sia nel segno che nelle ambientazioni. Dainellistudio pensa, progetta e realizza per ambienti capaci di raccontare uno stile fatto di rispetto e valorizzazione della sapienza artigianale, dei materiali e colori che in qualche misura raccontano i codici di una Toscana contemporanea.

Marzia and Leo Dainelli founded Dainellistudio in 2007 in the heart of Tuscany, to remain in direct and constant contact with master craftsmen. They also look to nature and an artistic heritage that has always encouraged aesthetic contamination and taste, where shapes, colours and materials play a key role in creating the identity that is such an essential part of the region's value. Dainellistudio's team of graphic artists and architects is composed primarily of young talents who can suggest environmental research and trends. Dainellistudio conceives, designs and creates spaces that express a style respecting and promoting fine craftsmanship, materials and colours that tell the story of Tuscany today.

## LIVING WITH STYLE

Anche negli spazi e nei momenti del relax, Daytona è fedele alla sua missione di esprimere cultura ed eleganza. La scelta dei materiali e dei colori, l'originalità del design e l'attenzione ai dettagli sono il segno di scelte di stile davvero uniche.

When it's the time and place to relax, Daytona remains faithful to its mission to bring culture and elegance to the home. The selected materials and colours, the original design and the attention to detail are all marks of truly unique taste.











12

00158 LEO  
DIVANO . SOFA

00162 LUNA  
POLTRONA . ARMCHAIR

00146 – 00146/M – 00146/P RONDÒ  
TAVOLINO . COFFEE TABLE

00069 VIRGILIO  
TAVOLINO . COFFEE TABLE

00177 BAMBOO  
PIANTANA . FLOOR LAMP

00172 RINDO  
LAMPADA DA TAVOLO . TABLE LAMP

00117 BRAND  
TAPPETO . CARPET



13





00159 LEO  
POLTRONA . ARMCHAIR

00144 – 00144/M – 00144/P YOSHI  
TAVOLINO . COFFEE TABLE

00146/M RONDÒ  
TAVOLINO . COFFEE TABLE

00172 RINDO  
LAMPADA DA TAVOLO . TABLE LAMP

00117 BRAND  
TAPPETO . CARPET









00016 ALEXANDER  
DIVANO . SOFA

00129 OTTO  
TAVOLINO . COFFEE TABLE

00181 – 00181/M – 00181/P MONDRIAN  
TAVOLINO . COFFEE TABLE

00180 – 00180/M – 00180/P PARK  
TAVOLINO . COFFEE TABLE

00151 ANTIBES  
VETRINA . SHOWCASE

00152 WEYBRIDGE  
CONSOLLE . CONSOLE TABLE

00117 BRAND  
TAPPETO . CARPET



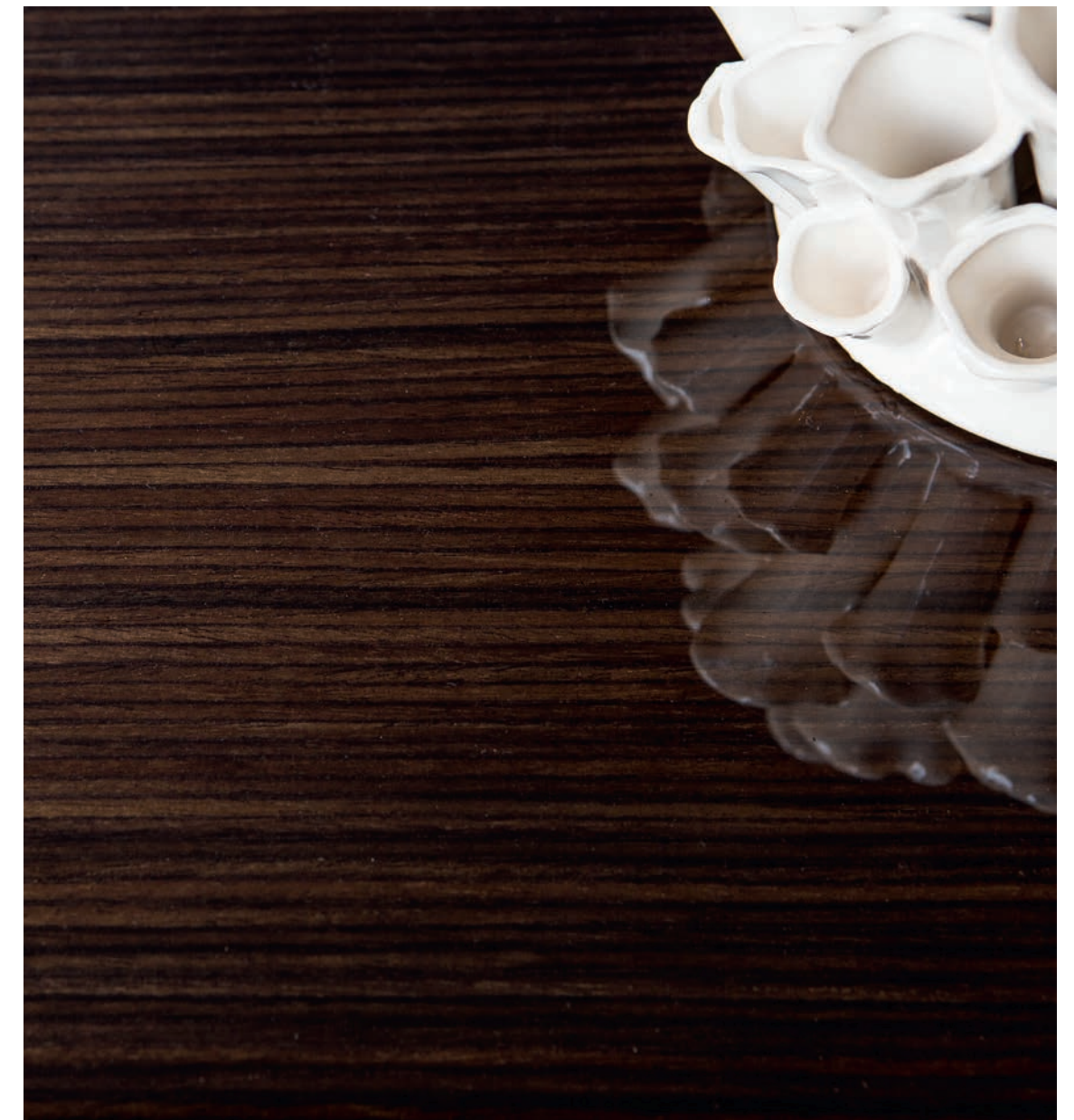


00181 – 00181/M – 00181/P MONDRIAN  
TAVOLINO . COFFEE TABLE









00162 LUNA  
POLTRONA . ARMCHAIR

00152 WEYBRIDGE  
CONSOLLE . CONSOLE TABLE









00129 OTTO  
TAVOLINO . COFFEE TABLE

00181 – 00181/M – 00181/P MONDRIAN  
TAVOLINO . COFFEE TABLE

00156 VOGUE  
POUFF . POUFFE

00157 VOGUE  
DIVANO . SOFA

00150 HARRIS  
MOBILE BAR . BAR CABINET

00148/G KARMA  
TAVOLO . TABLE

00165 NICOLE  
SEDIA . CHAIR

00170 RINDO  
PIANTANA . FLOOR LAMP

00174 PLINTO  
PIANTANA . FLOOR LAMP

00176 PLINTO  
ABAT-JOUR . NIGHT LAMP

00147 DANTE  
SCRITTOIO . DESK

00153 OPIUM  
SPECCHIERA . MIRROR

00153/A BALALAIKA  
SPECCHIERA . MIRROR

00153/B ORIGAMI  
SPECCHIERA . MIRROR

00153/C GIPSY  
SPECCHIERA . MIRROR

00153/D AVENUE  
SPECCHIERA . MIRROR

00117 BRAND  
TAPPETO . CARPET









00187 LOVE SEAT OLIMPIA  
DIVANO . SOFA

00184 OLIMPIA  
POLTRONA . ARMCHAIR

00144 YOSHI  
TAVOLINO . COFFEE TABLE

00117 BRAND  
TAPPETO . CARPET







00187 LOVE SEAT OLIMPIA  
DIVANO . SOFA







00184 OLIMPIA  
POLTRONA . ARMCHAIR





00162 LUNA  
POLTRONA . ARMCHAIR

00170 RINDO  
PIANTANA . FLOOR LAMP

00145 JUBILEE  
CONSOLLE . CONSOLE TABLE







00140 DANTE  
CONSOLLE . CONSOLE TABLE

00165 NICOLE  
SEDIA . CHAIR

00172 RINDO  
LAMPADA DA TAVOLO . TABLE LAMP



00104 LOLITA  
POLTRONA . ARMCHAIR

00144 – 00144/M YOSHI  
TAVOLINO . COFFEE TABLE

00172 RINDO  
LAMPADA DA TAVOLO . TABLE LAMP

00117 BRAND  
TAPPETO . CARPET









00149 LUDUS  
CONSOLLE . CONSOLE TABLE

00163 BACCO  
SEDIA . CHAIR







00163 BACCO  
SEDIA . CHAIR

00155 BYRON  
CONSOLLE . CONSOLE TABLE

00175 PLINTO  
LAMPADA DA TAVOLO . TABLE LAMP





00036/J BETTY ELITE  
POLTRONA . ARMCHAIR

00180/M – 00180/P PARK  
TAVOLINO . COFFEE TABLE

00085 DECÒ  
SPECCHIO . MIRROR

















00046/P HAMILTON  
PORTA TV . TV CABINET

00088 ROMA  
DIVANO . SOFA

00087 KENSINGTON  
TAVOLINO . COFFEE TABLE

00027 BRAND  
LAMPADA DA TAVOLO . TABLE LAMP

00068 THEO  
TAVOLINO . COFFEE TABLE











00186/C VASARI  
TAVOLINO CON 2 CASSETTI . COFFEE TABLE WITH 2 DRAWERS

00016 ALEXANDER  
DIVANO . SOFA





00186 VASARI  
TAVOLINO . COFFEE TABLE

00088 ROMA  
DIVANO . SOFA

00068 THEO  
TAVOLINO . COFFEE TABLE

00027 BRAND  
LAMPADA DA TAVOLO . TABLE LAMP

00117 BRAND  
TAPPETO . CARPET









00071 ESPACE  
LIBRERIA . BOOKCASE

00092 MONTECARLO  
DIVANO CURVO . CURVED SOFA

00036/L BETTY LUXURY  
POLTRONA . ARMCHAIR

00177 BAMBOO  
PIANTANA . FLOOR LAMP







00189 BABEL  
LIBRERIA . BOOKCASE

00192  
CARTA DA PARATI LOGATA . WALLPAPER WITH LOGO









00092 MONTECARLO  
DIVANO . SOFA

00058 GIOVE  
TAVOLINO . COFFEE TABLE

00090 ALBERT  
TAVOLINO . COFFEE TABLE

00029 BRAND  
PIANTANA . FLOOR LAMP

00072 MOON  
LAMPADA DA TAVOLO . TABLE LAMP



00092 MONTECARLO  
DIVANO . SOFA





00092 MONTECARLO  
DIVANO . SOFA

00058 GIOVE  
TAVOLINO . COFFEE TABLE

00090 ALBERT  
TAVOLINO . COFFEE TABLE

00072 MOON  
LAMPADA DA TAVOLO . TABLE LAMP



Ogni elemento d'arredo ha una sua precisa e definita identità stilistica, completa in sé stessa, ma capace di interagire con tutti gli elementi della collezione, nella più assoluta libertà di composizione e accostamento.

Each piece of furniture has a very clear and well-defined stylistic identity, complete in every respect while also able to interact with each part of the collection, with the utmost freedom to combine and compose as desired.















00049 VEYRON  
DIVANO . SOFA

00091 MAYFAIR  
TAVOLINO . COFFEE TABLE

00031 BARRIQUE  
ABAT-JOUR . NIGHT LAMP

00116 MONOGRAM  
TAPPETO . CARPET







00057 BLACK TIE  
PORTA TV . TV CABINET

00049 VEYRON  
DIVANO . SOFA

00031 BARRIQUE  
ABAT-JOUR . NIGHT LAMP

00068 THEO  
TAVOLINO . COFFEE TABLE

00010 WEYBRIDGE  
TAVOLINO . COFFEE TABLE

00116 MONOGRAM  
TAPPETO . CARPET





00010 WEYBRIDGE  
TAVOLINO . COFFEE TABLE

00031 BARRIQUE  
ABAT-JOUR . NIGHT LAMP







00067 ROYALE  
DIVANO . SOFA

00077 ANGELINA  
CONSOLLE . CONSOLE TABLE





00077 ANGELINA  
CONSOLLE . CONSOLE TABLE





00094 BRERA  
DIVANO . SOFA

00069 VIRGILIO  
TAVOLINO . COFFEE TABLE

00078 COBRA  
POUFF . POUFFE

00102 HUDSON  
SPECCHIO . MIRROR

00116 MONOGRAM  
TAPPETO . CARPET







00094 BRERA  
DIVANO . SOFA

00118 BRAND  
CUSCINO . CUSHION





00095 BRERA  
POLTRONA . ARMCHAIR

00086 VICTORIA  
TAVOLINO . COFFEE TABLE











102

00065 MARTIN  
DIVANO . SOFA

00071 ESPACE  
LIBRERIA . BOOKCASE



103





00096 JOSEPHINE  
CONSOLLE . CONSOLE TABLE

00038 LIPS  
POUFF . POUFFE







00026 MARK  
DIVANO . SOFA

00087 KENSINGTON  
TAVOLINO . COFFEE TABLE

00102 HUDSON  
SPECCHIO . MIRROR

00090 ALBERT  
TAVOLINO . COFFEE TABLE

00031 BARRIQUE  
ABAT-JOUR . NIGHT LAMP

00041 WEYBRIDGE  
PIANTANA . FLOOR LAMP







00076 SUE  
POLTRONA . ARMCHAIR





00093 ERMES  
DIVANO . SOFA

00104 LOLITA  
POLTRONA . ARMCHAIR

00087 KENSINGTON  
TAVOLINO . COFFEE TABLE

00010 WEYBRIDGE  
TAVOLINO . COFFEE TABLE

00031 BARRIQUE  
ABAT-JOUR . NIGHT LAMP







00093 ERMES  
DIVANO . SOFA

00087 KENSINGTON  
TAVOLINO . COFFEE TABLE

00010 WEYBRIDGE  
TAVOLINO . COFFEE TABLE













00103 RADEZKY  
DIVANO . SOFA

00068 THEO  
TAVOLINO . COFFEE TABLE

00080 SKINNY  
LAMPADA DA TAVOLO . TABLE LAMP







120

00089 BEATRICE  
POLTRONA . ARMCHAIR



121









00088 ROMA  
DIVANO . SOFA

00087/G KENSINGTON  
TAVOLINO . COFFEE TABLE

00069 VIRGILIO  
TAVOLINO . COFFEE TABLE

00027 BRAND  
LAMPADA DA TAVOLO . TABLE LAMP

00029 BRAND  
PIANTANA . FLOOR LAMP





00187 LOVE SEAT OLIMPIA  
DIVANO . SOFA  
L. 200 X P. 89 X H. 78 CM  
PAG. 32/33 - 34/35

LOVE SEAT OLIMPIA

Struttura in multistrati, rivestimento con gomme di varie densità, strato superiore in air soft, ricoperto da una soffice falda di piuma d'oca su tutta la superficie, strato superiore dei cuscini di seduta con gomma Memory da 3 cm. Seduta con cinghie elastiche da 6 cm. piedi in ottone brunito. Lavorazione a trapunta su scocca.

Plywood structure, covered in multi-density rubber, air soft upper layer, all-over surface layer of soft goose down.Top layer of the seat cushions in 3 cm Memory rubber. Seat with 6 cm elastic belts. Burnished brass feet. Quilted upholstery on body.



00157 VOGUE  
DIVANO . SOFA  
L. 250 X P. 100 X H. 71 CM  
PAG. 26/27 - 28/29

VOGUE

Struttura in multistrati, rivestimento con gomme di varie densità, strato superiore in air soft, ricoperto da una soffice falda di piuma d'oca su tutta la superficie. Lavorazione capitonné. Strato superiore dei cuscini di seduta con gomma Memory da 3 cm. Seduta con cinghie elastiche da 6 cm. Basamento in multistrati con lamina ottone brunito.

Plywood structure, covered in multi-density rubber, upper layer in air soft, all-over surface layer of soft goose down. Deep buttoning. Top layer of the seat cushions in 3 cm Memory rubber. Seat with 6 cm elastic belts. Plywood base with burnished brass veneer.

PRODUCTS OVERVIEW



00093 ERMES  
DIVANO . SOFA  
L. 290 X P. 90 X H. 85 CM  
PAG. 110/111 - 112/113

ERMES

Struttura in multistrati, rivestimento con gomme di varie densità, strato superiore in air soft, ricoperto da una soffice falda di piuma d'oca su tutta la superficie. Cuscini in piuma d'oca, traforati sulla parte posteriore per un comfort eccellente. Strato superiore dei cuscini di seduta con gomma Memory da 3 cm. Seduta con cinghie elastiche da 6 cm.

Plywood structure, covered in multi-density rubber, upper layer in air soft, all-over surface layer of soft goose down. Goose down cushions, with openwork back for optimum comfort. Top layer of the seat cushions in 3 cm Memory rubber. Seat with 6 cm elastic belts.



00094 BRERA  
DIVANO . SOFA  
L. 294 X P. 91 X H. 82 CM  
PAG. 94/95 - 96/97

BRERA

Struttura in multistrati, rivestimento con gomme di varie densità, strato superiore in air soft, ricoperto da una soffice falda di piuma d'oca su tutta la superficie. Cuscini in piuma d'oca, traforati sulla parte posteriore per un comfort eccellente. Strato superiore dei cuscini di seduta con gomma Memory da 3 cm. Rivestimento su scocca con lavorazione a trapunta. Seduta con cinghie elastiche da 6 cm.

Plywood structure, covered in multi-density rubber, upper layer in air soft, all-over surface layer of soft goose down. Goose down cushions, with openwork back for optimum comfort. Top layer of the seat cushions in 3 cm Memory rubber. Quilted upholstery on body. Seat with 6 cm elastic belts.





00092 MONTECARLO  
DIVANO CURVO . SOFA CURVED  
L. 495 X P. 100 X H. 85 CM  
PAG. 72/73 - 74/75 - 77 - 78

MONTECARLO

Divano componibile con struttura in multistrati, rivestimento con gomme di varie densità, strato superiore in air soft, ricoperto da una soffice falda di piuma d'oca su tutta la superficie.  
Cuscini in piuma d'oca, traforati sulla parte posteriore per un comfort eccellente.  
Strato superiore dei cuscini di seduta con gomma Memory da 3 cm.  
Seduta con cinghie elastiche da 6 cm.  
Elemento di collegamento in multistrati con foderina noce canaletto e finitura lucida spazzolata.  
Cassetto interno con guide blu-motion, apertura push-pull.

Modular sofa with plywood structure, covered in multi-density rubber, upper layer in air soft, all-over surface layer of soft goose down.  
Goose down cushions, with openwork back for optimum comfort.  
Top layer of the seat cushions in 3 cm Memory rubber.  
Seat with 6 cm elastic belts. Plywood linking element with canaletto walnut veneer and brushed gloss finish.  
Internal drawer with blumotion runners, open whit push-pull.



00026 MARK  
DIVANO . SOFA  
L. 270 X P. 100 X H. 85 CM  
PAG. 105 - 106/107

MARK

Struttura in multistrati, rivestimento con gomme di varie densità, strato superiore in air soft, ricoperto da una soffice falda di piuma d'oca su tutta la superficie.  
Cuscini in piuma d'oca, traforati sulla parte posteriore per un comfort eccellente.  
Strato superiore dei cuscini di seduta con gomma Memory da 3 cm.  
Seduta con cinghie elastiche da 6 cm.

Plywood structure, covered in multi-density rubber, upper layer in air soft, all-over surface layer of soft goose down.  
Goose down cushions, with openwork back for optimum comfort.  
Top layer of the seat cushions in 3 cm Memory rubber.  
Seat with 6 cm elastic belts.



00088 ROMA  
DIVANO . SOFA  
L. 425 X P. 110 X H. 87 CM  
MODULI . MODULES  
DA 120 CM  
PAG. 122/123 - 124/125

ROMA

Divano componibile con struttura in multistrati, rivestimento con gomme di varie densità, strato superiore in air soft, ricoperto da una soffice falda di piuma d'oca su tutta la superficie.  
Cuscini in piuma d'oca, traforati sulla parte posteriore per un comfort eccellente.  
Strato superiore dei cuscini di seduta con gomma Memory da 3 cm.  
Seduta con cinghie elastiche da 6 cm.  
Elementi angolari e terminali in multistrati laccato assemblati con tecnica folding.

Modular sofa with plywood structure, covered in multi-density rubber, upper layer in air soft, all-over surface layer of soft goose down.  
Goose down cushions, with openwork back for optimum comfort.  
Top layer of the seat cushions in 3 cm Memory rubber.  
Seat with 6 cm elastic belts.  
Corner and end elements made of lacquered plywood assembled using folding technique.



00016 ALEXANDER  
DIVANO . SOFA  
L. 295/385 X P. 100 X H. 78 CM  
MODULI . MODULES  
DA 90 CM  
PAG. 16/17 - 18/19 - 20 - 62/63

ALEXANDER

Divano componibile con struttura in multistrati, struttura dei braccioli in metallo da 5 mm, rivestimento con gomme di varie densità, strato superiore in air soft, ricoperto da una soffice falda di piuma d'oca su tutta la superficie.  
Cuscini in piuma d'oca, traforati sulla parte posteriore per un comfort eccellente.  
Strato superiore dei cuscini di seduta con gomma Memory da 3 cm.  
Rivestimento su bracciolo con lavorazione a trapunta.  
Seduta con cinghie elastiche da 6 cm.

Modular sofa with plywood structure, armrest structure in 5 mm metal, covered in multi-density rubber, upper layer in air soft, all-over surface layer of soft goose down.  
Goose down cushions, with openwork back for optimum comfort.  
Top layer of the seat cushions in 3 cm Memory rubber.  
Quilted upholstery on armrest.  
Seat with 6 cm elastic belts.



00049 VEYRON  
DIVANO . SOFA  
L. 241 X P. 120 X H. 84 CM  
PAG. 83 - 84/85 - 86

VEYRON

Struttura in multistrati, rivestimento con gomme di varie densità, strato superiore in air soft, ricoperto da una soffice falda di piuma d'oca su tutta la superficie.  
Cuscini in piuma d'oca, traforati sulla parte posteriore per un comfort eccellente.  
Strato superiore dei cuscini di seduta con gomma Memory da 3 cm.  
Seduta con cinghie elastiche da 6 cm. Basamento in acero massello.

Plywood structure, covered in multi-density rubber, upper layer in air soft, all-over surface layer of soft goose down.  
Goose down cushions, with openwork back for optimum comfort.  
Top layer of the seat cushions in 3 cm Memory rubber.  
Seat with 6 cm elastic belts. Solid maple base.



00067 ROYALE  
DIVANO . SOFA  
L. 240 X P. 120 X H. 84 CM  
PAG. 90

ROYALE

Struttura in multistrati, rivestimento con gomme di varie densità, strato superiore in air soft, ricoperto da una soffice falda di piuma d'oca su tutta la superficie.  
Cuscini in piuma d'oca, traforati sulla parte posteriore per un comfort eccellente.  
Strato superiore dei cuscini di seduta con gomma Memory da 3 cm.  
Seduta con cinghie elastiche da 6 cm. Basamento in ottone brunito.

Plywood structure, covered in multi-density rubber, upper layer in air soft, all-over surface layer of soft goose down.  
Goose down cushions, with openwork back for optimum comfort.  
Top layer of the seat cushions in 3 cm Memory rubber.  
Seat with 6 cm elastic belts. Burnished brass base.



00103 RADETZKY  
DIVANO . SOFA  
L. 260 X P. 92 X H. 68 CM  
PAG. 117 - 118/119

RADETZKY

Struttura in multistrati, rivestimento con gomme di varie densità, strato superiore in air soft, ricoperto da una soffice falda di piuma d'oca su tutta la superficie.  
Cuscini in piuma d'oca, traforati sulla parte posteriore per un comfort eccellente.  
Strato superiore dei cuscini di seduta con gomma Memory da 3 cm.  
Scocca esterna in multistrati curvato con foderina di noce canaletto, finitura lucida spazzolata.  
Zoccolo frontale rivestito con lamina in ottone brunito.  
Seduta con cinghie elastiche da 6 cm.

Plywood structure, covered in multi-density rubber, upper layer in air soft, all-over surface layer of soft goose down.  
Goose down cushions, with openwork back for optimum comfort.  
Top layer of the seat cushions in 3 cm Memory rubber.  
External body in curved plywood with canaletto walnut veneer and brushed gloss finish.  
Front plinth covered in burnished brass veneer.  
Seat with 6 cm elastic belts.



00065 MARTIN  
DIVANO . SOFA  
L. 260 X P. 105 X H. 85 CM  
PAG. 102/103

MARTIN

Struttura in multistrati, rivestimento con gomme di varie densità, strato superiore in air soft, ricoperto da una soffice falda di piuma d'oca su tutta la superficie.  
Cuscini in piuma d'oca, traforati sulla parte posteriore per un comfort eccellente.  
Strato superiore dei cuscini di seduta con gomma Memory da 3 cm.  
Seduta con cinghie elastiche da 6 cm. Basamento in ottone brunito.  
Schienale con lavorazione cannottè.

Plywood structure, covered in multi-density rubber, upper layer in air soft, all-over surface layer of soft goose down.  
Goose down cushions, with openwork back for optimum comfort.  
Top layer of the seat cushions in 3 cm Memory rubber.  
Seat with 6 cm elastic belts. Burnished brass base. Backrest with grosgrain design.





00158 LEO  
DIVANO . SOFA  
L. 270 X P. 95 X H. 78 CM  
PAG. 10/11 - 12/13

ELEMENTI CON BRACCIOLI  
UNITS WITH ARMRESTS  
MODULI . MODULES  
DA 90 CM

ELEMENTI CENTRALI  
CENTRAL UNITS  
MODULI . MODULES  
DA 70 A 90 CM

LEO

Divano componibile con struttura in multistrati, rivestimento con gomme di varie densità, strato superiore in air soft, ricoperto da una soffice falda di piuma d'oca su tutta la superficie, strato superiore dei cuscini di seduta con gomma Memory da 3 cm. Seduta con cinghie elastiche da 6 cm. Piedi in ottone brunito.

Modular sofa with plywood structure, covered in multi-density rubber, air soft upper layer, all-over surface layer of soft goose down. Top layer of the seat cushions in 3 cm Memory rubber. Seat with 6 cm elastic belts. Burnished brass feet.



00159 LEO  
POLTRONA . ARMCHAIR  
L. 120 X P. 95 X H. 78 CM  
PAG. 14

LEO

Struttura in multistrati, rivestimento con gomme di varie densità, strato superiore in air soft, ricoperto da una soffice falda di piuma d'oca su tutta la superficie, strato superiore dei cuscini di seduta con gomma Memory da 3 cm. Seduta con cinghie elastiche da 6 cm. Piedi in ottone brunito.

Plywood structure, covered in multi-density rubber, air soft upper layer, all-over surface layer of soft goose down. Top layer of the seat cushions in 3 cm Memory rubber. Seat with 6 cm elastic belts. Burnished brass feet.



00184 OLIMPIA  
POLTRONA . ARMCHAIR  
L. 90 X P. 85 X H. 78 CM  
PAG. 32 - 36/37

OLIMPIA

Struttura in multistrati, rivestimento con gomme di varie densità, strato superiore in air soft, ricoperto da una soffice falda di piuma d'oca su tutta la superficie, strato superiore dei cuscini di seduta con gomma Memory da 3 cm. Seduta con cinghie elastiche da 6 cm. Piedi in ottone brunito. Lavorazione a trapunta su scocca.

Plywood structure, covered in multi-density rubber, air soft upper layer, all-over surface layer of soft goose down. Top layer of the seat cushions in 3 cm Memory rubber. Seat with 6 cm elastic belts. Burnished brass feet. Quilted upholstery on body.



00095 BRERA  
POLTRONA . ARMCHAIR  
L. 94 X P. 86 X H. 105 CM  
PAG. 98/99

BRERA

Struttura in multistrati, rivestimento con gomme di varie densità, strato superiore in air soft, ricoperto da una soffice falda di piuma d'oca su tutta la superficie. Cuscini in piuma d'oca, traforati sulla parte posteriore per un comfort eccellente. Strato superiore dei cuscini di seduta con gomma Memory da 3 cm. Rivestimento su scocca con lavorazione a trapunta. Seduta con cinghie elastiche da 6 cm.

Plywood structure, covered in multi-density rubber, upper layer in air soft, all-over surface layer of soft goose down. Goose down cushions, with openwork back for optimum comfort. Top layer of the seat cushions in 3cm Memory rubber. Quilted upholstery on body. Seat with 6 cm elastic belts.



00076 SUE  
POLTRONA . ARMCHAIR  
L. 90 X P. 83 X H. 86 CM  
PAG. 108/109 - 148

SUE

Struttura in multistrati, rivestimento con gomme di varie densità, strato superiore in air soft, ricoperto da una soffice falda di piuma d'oca su tutta la superficie. Cuscini in piuma d'oca, traforati sulla parte posteriore per un comfort eccellente. Strato superiore dei cuscini di seduta con gomma Memory da 3 cm. Seduta con cinghie elastiche da 6 cm. Basamento in acero massello.

Plywood structure, covered in multi-density rubber, air soft upper layer, all-over surface layer of soft goose down. Goose down cushions, with openwork back for optimum comfort. Top layer of the seat cushions in 3 cm Memory rubber. Seat with 6 cm elastic belts. Solid maple base.



00036/L BETTY LUXURY  
POLTRONA . ARMCHAIR  
L. 78 X P. 74 X H. 70 CM  
PAG. 67

BETTY LUXURY

Struttura in multistrati, rivestimento con gomme di varie densità, strato superiore in air soft, ricoperto da una soffice falda di piuma d'oca su tutta la superficie. Schienale in materiale strutturale ma flessibile che rende unica questa tipologia di schienale con lavorazione cannettè. Seduta con cinghie elastiche da 6 cm.

Plywood structure, covered in multi-density rubber, upper layer in air soft, all-over surface layer of soft goose down. Backrest in structured but flexible material, making it one of a kind with grosgrain design. Seat with 6 cm elastic belts.



00036/J BETTY ELITE  
POLTRONA . ARMCHAIR  
L. 78 X P. 74 X H. 70 CM  
PAG. 50/51

BETTY ELITE

Struttura in multistrati, rivestimento con gomme di varie densità, strato superiore in air soft, ricoperto da una soffice falda di piuma d'oca su tutta la superficie. Schienale in materiale strutturale ma flessibile che rende unica questa tipologia di schienale in camoscio stampato jubilee. Seduta con cinghie elastiche da 6 cm.

Plywood structure, covered in multi-density rubber, upper layer in air soft, all-over surface layer of soft goose down. Backrest in structured but flexible material, making it one of a kind. Jubilee printed suede. Seat with 6 cm elastic belts.



00036 BETTY  
POLTRONCINA . EASY ARMCHAIR  
L. 78 X P. 74 X H. 70 CM  
PAG. 164 - 268

BETTY

Struttura in multistrati, rivestimento con gomme di varie densità, strato superiore in air soft, ricoperto da una soffice falda di piuma d'oca su tutta la superficie. Schienale in materiale strutturale ma flessibile che rende unica questa tipologia di schienale. Seduta con cinghie elastiche da 6 cm.

Plywood structure, covered in multi-density rubber, upper layer in air soft, all-over surface layer of soft goose down. Backrest in structured but flexible material, making it one of a kind. Seat with 6 cm elastic belts.





00161 VALENTINA  
POLTRONA . ARMCHAIR  
L. 71 X P. 73 X H. 76 CM  
PAG. 211

VALENTINA

Struttura in multistrati, rivestimento con gomme di varie densità, strato superiore in air soft, ricoperto da una soffice falda di piuma d'oca su tutta la superficie.  
Strato superiore del cuscino di seduta con gomma Memory da 3 cm.  
Seduta con cinghie elastiche da 6 cm.

Plywood structure, covered in multi-density rubber, air soft upper layer, all-over surface layer of soft goose down. Top layer of the seat cushion in 3 cm Memory rubber.  
Seat with 6 cm elastic belts.



00162 LUNA  
POLTRONA . ARMCHAIR  
L. 70 X P. 66 X H. 93 CM  
PAG. 10 - 24 - 39

LUNA

Struttura in multistrati, rivestimento con gomme di varie densità, strato superiore in air soft, ricoperto da una soffice falda di piuma d'oca su tutta la superficie.  
Strato superiore del cuscino di seduta con gomma Memory da 3 cm.  
Seduta con cinghie elastiche da 6 cm. Basamento girevole.  
Schienale con lavorazione cannettè.

Plywood structure, covered in multi-density rubber, air soft upper layer, all-over surface layer of soft goose down. Top layer of the seat cushion in 3 cm Memory rubber.  
Seat with 6 cm elastic belts. Swivel base. Backrest with grosgrain design.



00104 LOLITA  
POLTRONA . ARMCHAIR  
L. 80 X P. 80 X H. 107 CM  
PAG. 43 - 110

LOLITA

Struttura in multistrati, rivestimento con gomme di varie densità, strato superiore in air soft, ricoperto da una soffice falda di piuma d'oca su tutta la superficie.  
Schienale in materiale strutturale ma flessibile che rende unica questa tipologia di schienale. Seduta con cinghie elastiche da 6 cm.

Plywood structure, covered in multi-density rubber, upper layer in air soft, all-over surface layer of soft goose down. Backrest in structured but flexible material, making it one of a kind. Seat with 6 cm elastic belts.



00089 BEATRICE  
POLTRONCINA . SMALL ARMCHAIR  
L. 70 X P. 66 X H. 65 CM  
PAG. 120/121

BEATRICE

Struttura in multistrati, rivestimento con gomme di varie densità, strato superiore in air soft, ricoperto da una soffice falda di piuma d'oca su tutta la superficie.  
Gambe in faggio massello laccato lucido spazzolato. Seduta con cinghie elastiche da 6 cm.

Plywood structure, covered in multi-density rubber, upper layer in air soft, all-over surface layer of soft goose down. Solid beech legs with brushed gloss lacquer finish.  
Seat with 6 cm elastic belts.



00182 BEATRICE  
LOVE SEAT  
L. 140 X 63 X 66 H. CM  
PAG. 122

BEATRICE

Struttura in multistrati, rivestimento con gomme di varie densità, strato superiore in air soft, ricoperto da una soffice falda di piuma d'oca su tutta la superficie. Gambe in legno massello di faggio laccato lucido spazzolato.

Plywood structure, covered in multi-density rubber, air soft upper layer, all-over surface layer of soft goose down. Brushed gloss lacquer solid beech wood legs.



00156 VOGUE  
POUFF . POUFFE  
L. 140 X P. 140 X H. 40 CM  
PAG. 27

VOGUE

Struttura in multistrati, lavorazione capitonné, top vetro nero, basamento in multistrati con lamina in ottone brunito.

Plywood structure, deep buttoning, black glass top, plywood base with burnished brass veneer.



00160 WIMBLEDON  
POUFF . POUFFE  
L. 120 X P. 120 X H. 40 CM  
PAG. 233 - 237

WIMBLEDON

Struttura in multistrati, lavorazione trapuntata sulla seduta, rivestimento con gomme di varie densità, strato superiore in air soft, ricoperto da una soffice falda di piuma d'oca su tutta la superficie.

Plywood structure, quilted seat, covered in multi-density rubber, air soft upper layer, all-over surface layer of soft goose down.



00078 COBRA  
POUFF . POUFFE  
Ø 80 X H. 40 CM  
PAG. 94 - 208 - 266/267

COBRA

Pouff rivestito in pelle con lavorazione cannettè.

Pouffe upholstered in grosgrain design leather.





00084 VIPER  
POUFF . POUFFE  
L. 90 X P. 90 X H. 40 CM

VIPER

Pouff rivestito in pelle con lavorazione cannettè.

Pouffe upholstered in grosgrain design leather.



00058 GIOVE  
TAVOLINO . COFFEE TABLE  
Ø 130 X H. 40 CM

GIOVE

Tavolino con struttura in multistrati foderato in pelle con lavorazione cannettè e parti inferiori in ottone brunito. Top in marmo.

Coffee table covered in grosgrain design leather and lower parts in burnished brass. Top in marble.

PAG. 72/73 - 78/79

LIVING



00186/C VASARI  
TAVOLINO CON CASSETTI . COFFEE TABLE WITH DRAWERS  
L. 150 X P. 70 X H. 35 CM

VASARI

Struttura in multistrati con foderina noce dark, finitura lucida spazzolata, base in multistrati finitura effetto ottone, con 2 cassetti tappezzati in tessuto e guide soft metalliche.

Plywood structure with dark walnut veneer, brushed gloss finish, brass effect finish plywood base with 2 fabric lined drawers and soft metallic runners.

PAG. 62/63



00186 VASARI  
TAVOLINO . COFFEE TABLE  
L. 150 X P. 70 X H. 35 CM

VASARI

Struttura in multistrati con foderina noce dark, finitura lucida spazzolata, base in multistrati finitura effetto ottone.

Plywood structure with dark walnut veneer, brushed gloss finish, brass effect finish plywood base.

PAG. 64/65



00087 KENSINGTON  
TAVOLINO . COFFEE TABLE  
L. 150 X P. 150 X H. 35 CM  
L. 150 X P. 80 X H. 35 CM

KENSINGTON

Struttura in multistrati curvato con foderina noce dark, top marmo Emperador. Finitura lucida spazzolata.

Curved plywood structure with dark walnut veneer, Emperador marble top. Brushed gloss finish.

PAG. 58/59 - 105 - 110/111 - 113



00146 – 00146/M – 00146/P RONDÒ  
TAVOLINO . COFFEE TABLE  
L. 90 X P. 90 X H. 30 CM  
L. 60 X P. 60 X H. 40 CM  
L. 40 X P. 40 X H. 52 CM

RONDÒ

Basamento in legno massello tornito con finitura effetto ottone, top in multistrati con foderina noce dark e particolare finitura effetto ottone al centro.

Turned solid wood base with brass effect finish, plywood top with dark walnut veneer and particular brass effect finish in the centre.

PAG. 12/13 - 14 - 215 - 217



00144 – 00144/M – 00144/P YOSHI  
TAVOLINO . COFFEE TABLE  
L. 60 X P. 60 X H. 35 CM  
L. 45 X P. 45 X H. 45 CM  
L. 35 X P. 35 X H. 50 CM

YOSHI

Struttura in ottone finitura titanio, top in marmo.

Titanium finish brass structure, marble top.

PAG. 14 - 32 - 43 - 154 - 216 - 220



00181 – 00181/M – 00181/P MONDRIAN  
TAVOLINO . COFFEE TABLE  
L. 44 X 44 X 45 H. CM  
L. 39 X 39 X 40 H. CM  
L. 34 X 34 X 35 H. CM

MONDRIAN

Struttura in ottone finitura titanio, top in marmo.

Titanium finish brass structure, marble top.

PAG. 17 - 21 - 27 - 29 - 64



00180 –00180/M – 00180/P PARK  
TAVOLINO . COFFEE TABLE  
L. 60 X 53 X 45 H. CM  
L. 40 X 36 X 40 H. CM  
L. 32 X29 X 35 H. CM.

PARK

Struttura in ottone finitura titanio, top in marmo.

Titanium finish brass structure, marble top.

PAG. 18 - 51 - 211

LIVING





**00129 OTTO** PAG. 19 - 22/23 - 26 - 225  
TAVOLINO . COFFEE TABLE  
L. 80 X P. 80 X H. 40 CM

**OTTO**

Struttura in multistrati con foderina noce dark, due cassetti tappezzati in tessuto con guide soft metalliche ed apertura push. Finitura lucida spazzolata.

Plywood structure with dark walnut veneer, two fabric lined drawers with soft metallic runners and push opening. Brushed gloss finish.



**00086 VICTORIA** PAG. 101 - 239  
TAVOLINO . COFFEE TABLE  
L. 60 X P. 40 X H. 65 CM

**VICTORIA**

Struttura in ottone, top marmo Calacatta oro, finitura ottone brunito.

Brass structure, Calacatta gold marble top, burnished brass finish.



**00010 WEYBRIDGE** PAG. 86 - 88/89 - 110/111  
TAVOLINO . COFFEE TABLE  
Ø 65 X H. 65 CM

**WEYBRIDGE**

Struttura in profilato di ottone, top ottone. Finitura ottone brunito.

Brass section structure, brass top. Burnished brass finish.

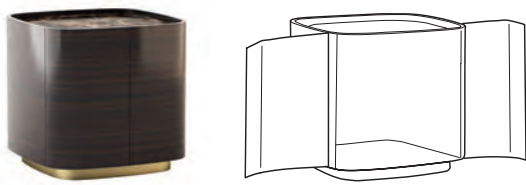


**00090 ALBERT** PAG. 72 - 78 - 105  
TAVOLINO . COFFEE TABLE  
L. 70 X P. 70 X H. 45 CM

**ALBERT**

Struttura in ottone, top marmo Calacatta oro, finitura ottone brunito.

Brass structure, Calacatta gold marble top, burnished brass finish.



**00091 MAYFAIR** PAG. 83  
TAVOLINO . COFFEE TABLE  
L. 70 X P. 70 X H. 66 CM

**MAYFAIR**

Struttura in multistrati curvato con foderina noce dark, ante con cerniere soft. Top marmo Emperador. Finitura lucida spazzolata. Base con lamina in ottone brunito.

Curved plywood structure with dark walnut veneer, doors with soft-closing hinges. Emperador marble top. Brushed gloss burnished brass base.



**00069 VIRGILIO** PAG. 11 - 94 - 164  
TAVOLINO . COFFEE TABLE  
Ø 70 X H. 30 CM  
Ø 70 X H. 55 CM  
Ø 45 X H. 45 CM

**VIRGILIO**

Tavolo in legno massello di acero. Finitura laccata fumo lucida spazzolata. Top in marmo.

Table in solid maple. Brushed gloss smoke lacquer finish. Top in marble.



**00068 THEO** PAG. 59 - 64 - 86 - 118  
TAVOLINO . COFFEE TABLE  
L. 75 X P. 60 X H. 35 CM  
L. 45 X P. 45 X H. 65 CM  
L. 45 X P. 45 X H. 45 CM

**THEO**

Tavolino in ottone brunito. Top in marmo.

Coffee table in burnished brass. Top in marble.



**00070 DANTE** PAG. 246  
TAVOLINO . COFFEE TABLE  
L. 45 X P. 45 X H. 65 CM  
L. 140 X P. 75 X H. 35 CM  
L. 45 X P. 45 X H. 45 CM

**DANTE**

Tavolino in legno massello di acero. Finitura lucida spazzolata. Top in marmo.

Coffee table in solid maple. Brushes gloss finish. Top in marble.





00077 ANGELINA  
CONSOLLE . CONSOLE TABLE  
L. 150 X P. 40 X H. 75 CM

PAG. 90 - 92/93

ANGELINA

Consolle in radica di mirto, finitura lucida spazzolata.  
Cassetti tappezzati con guide soft metalliche.  
Maniglie in ottone brunito, frontale cassetti foderato in pelle cannettè.  
Basamento in ottone brunito e top in marmo.

Console in myrtle burl veneer, brushed gloss finish.  
Lined drawers, with soft metallic runners.  
Handles in burnished brass, drawer fronts covered in grosgrain design leather.  
Base in burnished brass, top in marble.



00155 BYRON  
CONSOLLE . CONSOLE TABLE  
L. 160 X P. 40 X H. 80 CM

PAG. 48/49

BYRON

Basamento in legno massello di tiglio foderato in pelle con lavorazione cannettè,  
parte inferiore basamento in ottone finitura titanio. Top marmo.

Solid linden wood base covered in grosgrain design leather, lower part of base in  
titanium finish brass. Marble top.



00149 LUDUS  
CONSOLLE . CONSOLE TABLE  
L. 180 X P. 40 X H. 70 CM

PAG. 47

LUDUS

Struttura in multistrati laccata, cassetti tappezzati, con guide soft metalliche, frontale  
cassetti con lavorazione a trama ondulata, finitura lucida spazzolata, basamento a  
specchio brunito, top vetro fumé.

Lacquered plywood structure, lined drawers, with soft metallic runners, drawer  
fronts with wavy pattern workmanship, brushed gloss finish, burnished mirror base,  
smoked glass top.



00145 JUBILEE  
CONSOLLE . CONSOLE TABLE  
L. 150 X P. 45 X H. 85 CM

PAG. 38/39

JUBILEE

Struttura in multistrati con foderina noce dark, cassetti tappezzati, con guide soft  
metalliche, frontale cassetti con lavorazione a trama ondulata, finitura lucida spazzolata,  
schienali a specchio brunito.

Plywood structure with dark walnut veneer, lined drawers, with soft metallic runners,  
drawer fronts with wavy pattern workmanship, brushed gloss finish, burnished brass  
handles, burnished mirror backs.



00152 WEYBRIDGE  
CONSOLLE . CONSOLE TABLE  
L. 140 X P. 40 X H. 75 CM

PAG. 24/25

WEYBRIDGE

Top in multistrati con foderina noce dark, finitura lucida spazzolata.  
Gambe in ottone brunito o ottone finitura titanio.

Plywood top with dark walnut veneer, brushed gloss finish.  
Burnished brass or titanium finish brass legs.



00096 JOSEPHINE  
CONSOLLE . CONSOLE TABLE  
L. 120 X P. 40 X H. 75 CM

PAG. 104

JOSEPHINE

Struttura in ottone, top marmo Calacatta oro, finitura ottone brunito.

Brass structure, Calacatta gold marble top, burnished brass finish.



00140 DANTE  
CONSOLLE . CONSOLE TABLE  
L. 160 X P. 45 X H. 83 CM

PAG. 40/41

DANTE

Struttura in multistrati con foderina noce dark, cassetti tappezzati, con guide soft  
metalliche, finitura lucida spazzolata, maniglie in ottone brunito, basamento in walnut  
massello.

Plywood structure with dark walnut veneer, lined drawers, with soft metallic runners,  
brushed gloss finish, burnished brass handles, solid walnut base.



00014 MONOGRAM  
CONSOLLE . CONSOLE TABLE  
L. 140 X P. 45 X H. 80 CM

PAG. 114/115

MONOGRAM

Base e top in multistrati finitura laccato fumo spazzolata lucida,  
basamento in ottone brunito.

Plywood base and top, brushed gloss smoke lacquer finish,  
burnished brass base.





00059 FAHRENHEIT  
MOBILE TV . TV CABINET  
L. 360 X P. 50 X H. 250 CM

PAG. 60/61

00059/S FAHRENHEIT  
MOBILE TV PARTE BASSA . TV CABINET BOTTOM PART  
L. 360 X P. 50 X H. 65 CM

000195/N  
CORNICE PORTA LCD. LCD FRAME  
L. 235 X P. 10 X H. 170 CM

### FAHRENHEIT

Struttura in multistrati con foderina di noce dark finitura spazzolato lucido.  
Zoccolo con specchio. Pannello LCD con cornice in noce dark e pannello rivestito.  
Cerniere ante con chiusura soft.

Plywood structure with dark walnut veneer and brushed gloss finish.  
Mirror plinth. LCD panel with dark walnut frame and upholstered panel.  
Doors with soft-closing hinges.



00020/S VERMONT  
LIBRERIA CON PORTA TV . BOOKCASE WITH TV STAND  
L. 360 X P. 55 X H. 224 CM

### VERMONT

Struttura in multistrati con foderina noce dark, assemblaggio con tecnica folding.  
Ante in vetro fumè temperato finitura lucida spazzolata.  
Cerniere ante con chiusura soft.

Plywood structure with dark walnut veneer, assembled using folding technique.  
Smoked tempered glass door with brushed gloss finish.  
Doors with soft-closing hinges.

## LIVING



00190/P ZEUS  
MOBILE TV . TV CABINET  
L. 250 X P. 50 X H. 250 CM

PAG. 52/53 - 54/55

00195  
PORTA LCD . LCD FRAME  
L. 235 X P. 10 X H. 170 CM

### ZEUS

Struttura in multistrati con foderina radica di mirto, interno cassetti tappezzati in tessuto, guide soft metalliche, frontale cassetti rivestito con lavorazione a trapunta, elementi di sostegno laterali in ottone brunito.  
Pannello porta LCD con cornice in radica di mirto e pannello rivestito.

Plywood structure with myrtle burl veneer, fabric lined drawer interiors, soft metallic runners, quilted drawer fronts, lateral support elements in burnished brass.  
LCD panel with myrtle burl frame and upholstered panel.



00190 ZEUS  
BASE MOBILE TV . TV CABINET BASE  
L. 250 X P. 50 X H. 40 CM

PAG. 56/57

### ZEUS

Struttura in multistrati con foderina radica di mirto, interno cassetti tappezzati in tessuto, guide soft metalliche, frontale cassetti rivestito con lavorazione a trapunta, elementi di sostegno laterali in ottone brunito.

Plywood structure with myrtle burl veneer, fabric lined drawer interiors, soft metallic runners, quilted drawer fronts, lateral support elements in burnished brass.

## LIVING



00046 HAMILTON  
PORTA TV . TV CABINET  
L. 240 X P. 50 X H. 50 CM

### HAMILTON

Struttura in multistrati con foderina radica di mirto, interno ed esterno.  
Finitura lucida spazzolata. Maniglie in ottone satinato e brunito, anta in pelle con lavorazione cannètè.

Plywood structure with myrtle burl veneer inside and outside.  
Brushed gloss finish, handles in satin-finish and burnished brass, front covered in grosgrain design leather.



00071 ESPACE  
LIBRERIA . BOOKCASE  
L. 195 X P. 30 X H. 366 CM  
L. 195 X P. 30 X H. 150 CM

PAG. 66/67 - 68/69 - 102

### ESPACE

Libreria con ripiani tamburati in radica di mirto o noce dark, finitura lucida spazzolata.  
Distanziali in ottone brunito.

Hollow-core shelves with myrtle burl or dark walnut veneer, brushed gloss finish.  
Spacers in burnished brass.





**00189 BABEL**  
LIBRERIA . BOOKCASE  
L. 120 X P. 40 X H. 200 CM

PAG. 70/71 - 132 - 135

**BABEL**

Libreria con ripiani tamburati in radica di mirto, finitura lucida spazzolata.  
Distanziali in ottone brunito.

Hollow-core shelves with myrtle burl veneer, brushed gloss finish.  
Spacers in burnished brass.



**00191 ZEUS**  
MOBILE BAR . BAR CABINET  
L. 140 X P. 61 X H. 190 CM

PAG. 144/145 - 146/147

**ZEUS**

Struttura in multistrati con foderina radica di mirto, schienale vano superiore con vetro e specchio fumè, vano frigo lato destro, ante e cassetti rivestiti con lavorazione a trapunta, cerniere in profilato di ottone brunito, interno cassetti tappezzati in tessuto, guide soft metalliche. Vassoio porta bicchieri rivestito e sospensioni in ottone brunito.

Plywood structure with myrtle burl veneer, upper compartment back with glass and smoked glass, refrigerator compartment on the right side, quilted doors and drawers, burnished brass hinges, fabric lined drawer interiors, soft metallic runners. Upholstered glass holder tray and burnished brass suspensions.



**00150 HARRIS**  
MOBILE BAR . BAR CABINET  
L. 122 X P. 42 X H. 172 CM

PAG. 27 - 129 - 130 - 137 - 140/141 - 142/143

**HARRIS**

Struttura in tamburato con foderina noce dark, cassettiera interna, ribalta rivestita cannètè, led interni e schienali a specchio. Cassetti tappezzati con guide soft metalliche.  
Finitura lucida spazzolata.

Hollow-core structure with dark walnut veneer, internal drawers, upholstered drop front grosgrain design, internal LEDS and mirror backs. Lined drawers with soft runners.  
Brushed gloss finish.



**00151 ANTIBES**  
VETRINA . SHOWCASE  
L. 100 X P. 50 X H. 146 CM

PAG. 16 - 154/155

**ANTIBES**

Struttura in multistrati con foderina noce dark, profilo ante con lavorazione a trama ondulata, faretti e led, cassettiera interna. Cassetti tappezzati in tessuto con guide soft metalliche.  
Schienale a specchio. Finitura laccata fumo lucida spazzolata.

Plywood structure with dark walnut veneer, door edges with wavy pattern workmanship, spotlights and LEDs, internal drawers. Fabric lined drawers with soft metallic runners.  
Mirror back. Brushed gloss smoke lacquer finish



**00051 MONSIEUR**  
MOBILE BAR . BAR CABINET  
L. 110 X P. 40 X H. 160 CM

PAG. 148/149

**MONSIEUR**

Struttura in multistrati con foderina radica di mirto, finitura lucida spazzolata, maniglie in ottone brunito.  
Frontale a ribalta foderato in pelle cannètè.

Plywood structure with myrtle burl veneer, brushed gloss finish, handles in burnished brass.  
Drop front covered in grosgrain design leather.



**00019 WESTMINSTER**  
CREDENZA . SIDEBOARD  
L. 208 X P. 60 X H. 85 CM

PAG. 171 - 172/173

**WESTMINSTER**

Struttura in multistrati curvato, impiallacciato con foderina di noce dark, interno ed esterno. Finitura lucida spazzolata.  
Guide e cerniere soft metalliche, basamento rivestito con lamina in ottone brunito, cassetti interni tappezzati in tessuto, top marmo Emperador.

Curved plywood structure, veneered with dark walnut, inside and outside.  
Brushed gloss finish. Soft metal runners and hinges, base covered in burnished brass lamina, internal drawers lined with fabric, Emperador marble top.



**00130 MADAME**  
VETRINA . SHOWCASE  
L. 100 X P. 50 X H. 180 CM

PAG. 164/165

**MADAME**

Struttura in multistrati con foderina radica di mirto, finitura lucida spazzolata, maniglie in ottone brunito.  
Basamento in ottone brunito.  
Faretti interni. Ripiani in cristallo, schienale a specchio.

Plywood structure with myrtle burl veneer, brushed gloss finish, handles in burnished brass.  
Base in burnished brass.  
Interior spotlights. Glass shelves, mirror back



**00052 “1909”**  
CREDENZA . SIDEBOARD  
L. 200 X P. 55 X H. 80 CM

PAG. 162

**1909**

Struttura in multistrati con foderina radica di mirto, finitura lucida spazzolata.  
Basamento in ottone brunito. Top in marmo Emperador.

Plywood structure with myrtle burl veneer, brushed gloss finish.  
Base in burnished brass. Emperador marble top.





**00171 SUITE**  
CREDENZA . SIDEBBOARD  
L. 240 X P. 55 X H. 100 CM

PAG. 158/159 - 180 - 182

**SUITE**

Struttura in multistrati con foderina radica di mirto, finitura lucida spazzolata.  
Frontale cassetti foderati in pelle con lavorazione cannettè.  
Top in marmo Emperador.  
Interno cassetti tappezzati in tessuto. Guide soft metalliche.

Plywood structure with myrtle burl veneer, brushed gloss finish.  
Drawer fronts convered in grosgrain design leather.  
Emperador marble top.  
Fabric lined drawer interiors. Soft metallic runners.



**00188 ALFRED**  
TAVOLO . TABLE  
L. 250 X P. 120 X H. 73 CM

PAG. 132/133 - 134/135

**ALFRED**

Basamento in legno foderato in pelle con lavorazione trapuntata, elementi di fissaggio e decorativi della base in ottone brunito, top in marmo rain forest brown.

Wooden base covered in quilted leather, fixing and decorative elements on the base in burnished brass, rain forest brown marble top.



**00148/G KARMA**  
TAVOLO . TABLE  
L. 320 X P. 160 X H. 75 CM

PAG. 26/27 - 136/137



**00148 KARMA**  
TAVOLO . TABLE  
L. 160 X P. 160 X H. 75 CM



**00113 KARMA**  
TAVOLO . TABLE  
Ø 180 X H. 75 CM

PAG. 151

**KARMA**

Top in multistrati con foderina noce dark, lazy Susan al centro (disponibile solo per art. 00113), particolare lavorazione a trama ondulata sul bordo da 10 cm, basamento in multistrati curvato con foderina noce dark.  
Parte inferiore basamento, bordata ottone brunito. Finitura lucida spazzolata.

Plywood top with dark walnut veneer, Lazy Susan in the centre (only available for Art. 00113), particular 10 cm wavy finish around the edges, curved plywood base with dark walnut veneer. Lower part of the base with burnished brass edge.  
Brushed gloss finish.



**00185 BOLTON**  
TAVOLO . TABLE  
L. 300 X P. 120 X H. 73 CM

PAG. 128/129 - 130/131

**BOLTON**

Basamento in legno curvato foderato in pelle con lavorazione cannettè, parte inferiore basamento in acciaio finitura titanio. Top marmo Calacatta oro.

Curved wooden base covered in grosgrain design leather, lower part of base in titanium finish steel. Calacatta gold marble top.



**00112 MONOGRAM**  
TAVOLO . TABLE  
L. 220 X P. 105 X H. 75 CM

PAG. 168/169

**MONOGRAM**

Top in multistrati da 6 cm con foderina noce dark, logo basamento in legno massello con piastra a terra in ferro rivestita ottone e bordature in acciaio con viti a vista.  
Finitura spazzolata lucida su top e finitura effetto ottone su basamento.

6 cm plywood top with dark walnut veneer, base logo in solid wood with brass-plated iron base and steel edges with visible screws.  
Brushed gloss finish on top and brass-effect finish on base.



**00048 ASTON**  
TAVOLO . TABLE  
L. 250 X P. 110 X H. 75 CM

PAG. 179



**00047 ASTON**  
TAVOLO . TABLE  
Ø 160 X H. 75 CM

**ASTON**

Tavolo in ottone brunito.  
Top in marmo Emperador.

Table in burnished brass.  
Top in Emperador marble.





00063 BYRON  
TAVOLO . TABLE  
L. 250 X P. 110 X H. 73 CM

PAG. 158 - 180/181



00055 BYRON  
TAVOLO . TABLE  
Ø 160 X H. 73 CM

PAG. 184/185

BYRON

Basamento in legno massello di taglio foderato in pelle con lavorazione cannettè e parte inferiore in acciaio finitura ottone.  
Top in marmo Emperador.

Base in solid linden wood covered in grosgrain design leather and lower part in steel, brass finish.  
Top in Emperador marble.



00053 DANTE  
TAVOLO . TABLE  
L. 210 X P. 110 X H. 73 CM

PAG. 160/161

DANTE

Tavolo in legno massello di acero. Finitura lucida spazzolata.  
Top in marmo Emperador.

Table in solid maple. Brushed gloss finish.  
Top in marble Emperador.



00165 NICOLE  
SEDIA . CHAIR  
L. 60 X P. 63 X H. 95 CM

PAG. 26/27 - 40 - 136/137 - 198

NICOLE

Sedia in legno massello di faggio, profili e gambe laccate fumo.

Solid beech wood chair, smoke lacquered edges and legs.



00013 LIZ  
SEDIA . CHAIR  
L. 58 X P. 54 X H. 95 CM

PAG. 151 - 152

LIZ

Sedia in legno massello di faggio, gambe laccate fumo.

Chair in solid beech, smoke lacquered legs.



00164 JULIA  
SEDIA . CHAIR  
L. 60 X P. 58 X H. 90 CM

PAG. 130/131

JULIA

Sedia in legno massello di faggio e multistrati, gambe laccate fumo.

Solid beech wood and plywood chair, smoke lacquered legs.



00163 BACCO  
SEDIA . CHAIR  
L. 61 X P. 61 X H. 84

PAG. 47 - 48 - 130 - 132/133 - 135

BACCO

Struttura in multistrati, lavorazione esterna trapuntata con particolari bottoni di finitura logati.

Plywood structure, external quilted finish with particular buttons with logo.



00061 SOFIA  
SEDIA . CHAIR  
L. 58 X P. 54 X H. 95 CM

PAG. 179 - 180/181

SOFIA

Sedia in legno massello di faggio.

Schienale con lavorazione in pelle con impunture eseguite a mano, gambe rivestite in pelle.

Chair in solid beech. Backrest upholstered in leather with stitching by hand, legs covered in leather.



00066 ISABEL  
SEDIA . CHAIR  
L. 60 X P. 55 X H. 90 CM

PAG. 138 - 184

ISABEL

Pozzetto con basamento in ottone brunito.

Rivestimento in tessuto o pelle, schienale lavorazione cannettè.

Bucket chair with base in burnished brass.

Upholstered in fabric or leather, grosgrain design backrest.



DINING



00060 VIVIEN  
SEDIA . CHAIR  
L. 58 X P. 54 X H. 100 CM

PAG. 160/161 - 168

VIVIEN

Sedia in legno massello di faggio.  
Schienale con lavorazione in pelle con impunture eseguite a mano, gambe laccate fumo.

Chair in solid beech. Backrest upholstered in leather with stitching by hand,  
smoke lacquered legs.



00114 DANY  
SGABELLO . STOOL  
L. 52 X P. 56 X H. 68/103 CM

PAG. 194

DANY

Sgabello in legno massello di faggio.  
Schienale con lavorazione in pelle con impunture eseguite a mano, gambe laccate fumo.

Stool in solid beech. Backrest upholstered in leather with stitching by hand,  
smoke lacquered legs.



00064 HANNA  
SEDIA . CHAIR  
L. 58 X P. 54 X H. 95 CM

PAG. 180/181 - 183

HANNA

Sedia in legno massello di faggio.  
Lavorazione in pelle con impunture eseguite a mano, gambe rivestite in pelle.

Chair in solid beech. Upholstered in  
leather with stitching by hand, legs covered in leather.



00115 SIRIO  
SGABELLO . STOOL  
Ø 50 X H. 85 CM

PAG. 188

SIRIO

Struttura in multistrati, rivestimento con gomme di varie densità,  
strato superiore in air soft, ricoperto da una soffice falda di piuma d'oca  
su tutta la superficie. Stelo in ottone brunito.  
Seduta con cinghie elastiche da 6 cm.

Plywood structure, padded with multi-density rubber, upper layer in air soft,  
all-over surface layer of soft goose down. Base in burnished brass.  
Seat with 6 cm elastic belts.



00021 MONICA  
SCRIVANIA . DESK  
L. 200 X P. 100 X H. 75 CM

PAG. 200/201 - 202/203

MONICA

Struttura in multistrati curvato rivestito in pelle con cuciture a vista, top multistrati con foderina  
noce dark, cassettera con interno cassetti rivestito in tessuto, base e sottopiano rivestiti  
con lamina ottone brunito.

Curved plywood structure covered in leather with visible seams, plywood top with dark walnut  
veneer, fabric lined drawer interiors, base and lower shelf covered in burnished brass lamina.



00025 BILL  
POLTRONA . ARMCHAIR  
L. 65 X P. 65 X H. 118 CM

PAG. 201 - 202/203

BILL

Struttura in multistrati curvato, rivestimento posteriore della testiera in multistrati curvato con  
foderina noce dark, finitura lucida spazzolata.Imbottita con gomme di varie densità, seduta  
con cinghie elastiche da 6 cm. Basamento con ruote in gomma autofrenanti.

Curved plywood structure, back of headrest in curved plywood with dark walnut veneer,  
brushed gloss finish. Padded with multi-density rubber, seat with 6 cm elastic belts.  
Base with rubber self-braking casters.



00037/S JACK  
SCRITTOIO . DESK  
L. 130 X P. 50 X H. 72 CM

PAG. 205

JACK

Struttura in multistrati rivestita in pelle con lavorazione canneteeé, con maniglie in ottone  
brunito, frontale cassetti foderato in pelle. Basamento in ottone brunito e top in marmo.  
Cassetti interni tappezzati in tessuto.

Plywood structure covered in grosgrain design leather with burnished brass handles, drawer  
fronts covered in leather. Basse in burnished brass and marble top. Fabric lined internal drawers.

HOME OFFICE



00020 VERMONT  
LIBRERIA . BOOKCASE  
L. 360 X P. 55 X H. 224 CM

PAG. 201 - 202/203

VERMONT

Struttura in multistrati con foderina noce dark, assemblaggio con tecnica folding.  
Ante in vetro fumè temperato finitura lucida spazzolata. Cerniere ante con chiusura soft.

Plywood structure with dark walnut veneer, assembled using folding technique. Smoked  
tempered glass doors with brushed gloss finish. Doors with soft-closing hinges.



00187 HILARY  
SEDIA . CHAIR  
L. 57 X P. 67 X H. 88 CM

PAG. 201

HILARY

Struttura in multistrati curvato, imbottita con gomme di varie densità, seduta con  
cinghie elastiche da 6 cm. Basamento con ruote in gomma, autofrenanti.

Curved plywood structure, padded with multi-density rubber, seat with 6 cm elastic  
belts. Base with self-braking rubber casters.



00147 DANTE  
SCRITTOIO . DESK  
L. 130 X P. 56 X H. 89 CM

PAG. 27 - 198/199

DANTE

Struttura in multistrati con foderina noce dark, cassetti grandi tappezzati all'interno,  
con guide soft metalliche, finitura lucida spazzolata, maniglie in ottone brunito,  
basamento in walnut massello.

Plywood structure with dark walnut veneer, large drawers lined inside, with soft  
metallic runners, brushed gloss finish, burnished brass handles, solid walnut base.





00183 PABLO  
LETTO . BED  
L. 200 X P. 230 X H. 160 CM

PABLO

Struttura in multistrati, imbottita con gomme di varie densità, fissaggi con squadre in acciaio verniciate, inserti decorativi testata in ottone brunito.  
Predisposto per rete in appoggio.

Plywood structure, padded with multi-density rubber, painted steel bracket fasteners, burnished brass decorative headboard inserts. Ready to support bedbase.



00101 JULIUS  
LETTO . BED  
L. 200 X 230 X 105 H. CM

00101/H JULIUS  
LETTO . BED  
L. 200 X 230 X 120 H. CM

JULIUS

Struttura in multistrati, imbottita con gomme di varie densità, fissaggi con squadre in acciaio verniciate, inserti decorativi testata e ring con lavorazione trapuntata e bottoni logati.  
Predisposto per rete in appoggio.

Plywood structure, padded with multi-density rubber, fittings with painted steel brackets, decorative headboard and surround inserts with quilting and logo buttons. Ready to support bedbase.

NIGHT



00168/S ZIGGY  
LETTO . BED  
L. 200 X 222 X 160 H. CM

ZIGGY

Struttura in multistrati, imbottita con gomme di varie densità, fissaggi con squadre in acciaio verniciate, inserti decorativi testata in ottone brunito.  
Predisposto per rete in appoggio.

Plywood structure, padded with multi-density rubber, painted steel bracket fasteners, burnished brass decorative headboard inserts. Ready to support bedbase.



00168 ZIGGY  
LETTO . BED  
L. 400 X 222 X 160 H. CM

ZIGGY

Struttura in multistrati, imbottita con gomme di varie densità, fissaggi con squadre in acciaio verniciate, inserti decorativi testata in ottone brunito.  
Predisposto per rete in appoggio.

Plywood structure, padded with multi-density rubber, painted steel bracket fasteners, burnished brass decorative headboard inserts. Ready to support bedbase.

PAG. 216/217



00169 FLORENCE  
LETTO . BED  
L. 220 X 222 X 160 H. CM

FLORENCE

Struttura in multistrati, imbottita con gomme di varie densità, fissaggi con squadre in acciaio verniciate, inserti decorativi testata in ottone brunito.  
Predisposto per rete in appoggio.

Plywood structure, padded with multi-density rubber, painted steel bracket fasteners, burnished brass decorative headboard inserts. Ready to support bedbase.

PAG. 208/209 - 210



00030 ULISSE  
LETTO . BED  
L. 400 X P. 230 X H. 130 CM

ULISSE

Struttura in multistrati curvato, imbottita con gomme di varie densità, fissaggi con squadre in acciaio verniciate.  
Predisposto per rete in appoggio.

Structure in curved plywood, padded with multi-density rubber, fittings with painted steel brackets. Ready to support bedbase.

NIGHT



00062 MANHATTAN  
LETTO . BED  
L. 220 X P. 225 X H. 130 CM

MANHATTAN

Struttura in multistrati curvato, rivestimento posteriore della testiera in multistrati curvato con foderina noce dark, finitura lucida spazzolata.  
Imbottita con gomme di varie densità, fissaggi con squadre in acciaio verniciate.  
Predisposto per rete in appoggio.

Curved plywood structure, back of headboard in curved plywood with dark walnut veneer, brushed gloss finish. Padded with multi-density rubber, fittings with painted steel brackets ready to support bedbase.

PAG. 239 - 240



00022 LORD  
LETTO . BED  
L. 194 X P. 216 X H. 160 CM

LORD

Struttura in multistrati, imbottita con gomme di varie densità, fissaggi con squadre in acciaio verniciate.  
Predisposto per rete in appoggio.

Structure in plywood, padded with multi-density rubber, fittings with painted steel brackets. Ready to support bedbase.





00012 MEMENTO  
LETTO . BED  
L. 240 X P. 244 X H. 154 CM

MEMENTO

Struttura in multistrati, imbottita con gomme di varie densità, fissaggi con squadre in acciaio verniciate.  
Predisposto per rete in appoggio.

Plywood structure, padded with multi-density rubber, fittings with painted steel brackets ready to support bedbase.



00032 VOYAGE  
LETTO . BED  
L. 193 X P. 215 X H. 30 CM

VOYAGE

Giroletto imbottito rivestito in pelle con lavorazione cannettè.

Padded bed in grosgrain design leather.

NIGHT



00131 DANTE  
COMÒ DOUBLE 6 CASSETTI . DOUBLE DRESSER 6 DRAWERS  
L. 180 X 50 X 81H.CM

DANTE

Struttura in multistrati con foderina noce dark, cassetti tappezzati in tessuto, con guide soft metalliche, finitura lucida spazzolata, maniglie in ottone brunito, basamento in walnut massello, top in marmo Calacatta oro.

Plywood structure with dark walnut veneer, fabric lined drawers, with soft metallic runners, brushed gloss finish, burnished brass handles, solid walnut base, Calacatta gold marble top.



00132 DANTE  
COMODINO . NIGHTSTAND  
L. 80 X P. 50 X H. 60 CM

DANTE

Struttura in multistrati con foderina noce dark, cassetti tappezzati in tessuto, con guide soft metalliche, finitura lucida spazzolata, maniglie in ottone brunito, basamento in walnut massello, top in marmo Calacatta oro.

Plywood structure with dark walnut veneer, fabric lined drawers, with soft metallic runners, brushed gloss finish, burnished brass handles, solid walnut base, Calacatta gold marble top.



00142 LOFT  
COMÒ DOUBLE 6 CASSETTI . DOUBLE DRESSER 6 DRAWERS  
L. 180 X P. 60 X H. 80 CM

LOFT

Struttura in multistrati, cassetti tappezzati in tessuto, con guide soft metalliche, finitura lucida spazzolata, maniglie in ottone brunito, basamento in multistrati finitura effetto ottone, top in legno.

Plywood structure, fabric lined drawers, with soft metallic runners, brushed gloss finish, burnished brass handles, brass effect finish plywood base, wooden top.



00141 LOFT  
COMÒ 2 CASSETTI . DRESSER 2 DRAWERS  
L. 150 X P. 60 X H. 74 CM

LOFT

Struttura in multistrati, cassetti tappezzati in tessuto, con guide soft metalliche, finitura lucida spazzolata, maniglie in ottone brunito, basamento in multistrati finitura effetto ottone, top in legno.

Plywood structure, fabric lined drawers, with soft metallic runners, brushed gloss finish, burnished brass handles, brass effect finish plywood base, wooden top.



00143 LOFT  
COMODINO 3 CASSETTI . NIGHTSTAND 3 DRAWERS  
L. 80 X P. 50 X H. 67 CM

LOFT

Struttura in multistrati, cassetti tappezzati in tessuto, con guide soft metalliche, finitura lucida spazzolata, maniglie in ottone brunito, basamento in multistrati finitura effetto ottone, top in legno.

Plywood structure, fabric lined drawers, with soft metallic runners, brushed gloss finish, burnished brass handles, brass effect finish plywood base, wooden top.

NIGHT



00079 MAYFAIR  
COMÒ . DRESSER  
L. 110 X P. 60 X H. 120 CM

MAYFAIR

Struttura in multistrati curvato con foderina noce dark, cassetti con guide soft metalliche, interno rivestito in tessuto, base rivestita con lamina ottone brunito.  
Top pelle. Finitura lucida spazzolata.

Curved plywood structure with dark walnut veneer, drawers with soft metal runners and fabric lining, base covered in burnished brass lamina.  
Leather top. Brushed gloss finish.



00040 MAYFAIR  
COMODINO 3 CASSETTI . NIGHTSTAND 3 DRAWERS  
L. 70 X P. 48 X H. 66 CM

MAYFAIR

Struttura in multistrati curvato con foderina noce dark, cassetti con guide soft metalliche, interno rivestito in tessuto, base rivestita con lamina ottone brunito.  
Top marmo Emperador. Finitura lucida spazzolata.

Curved plywood structure with dark walnut veneer, drawers with soft metal runner and fabric lining, base covered in burnished brass lamina. Emperador marble top.  
Brushed gloss finish.



00039 MAYFAIR  
COMODINO 2 CASSETTI . NIGHTSTAND 2 DRAWERS  
L. 70 X P. 48 X H. 50 CM

MAYFAIR

Struttura in multistrati curvato con foderina noce dark, cassetti con guide soft metalliche, interno rivestito in tessuto, base rivestita con lamina ottone brunito.  
Top marmo Emperador. Finitura lucida spazzolata.

Curved plywood structure with dark walnut veneer, drawers with soft metal runner and fabric lining, base covered in burnished brass lamina. Emperador marble top. Brushed gloss finish.





00033 DOUBLE C  
COMÒ . DRESSER  
L. 150 X P. 55 X H. 70 CM  
PAG. 248/249

DOUBLE C

Struttura in multistrati con foderina noce dark, finitura lucida spazzolata, maniglie in ottone brunito. 1 cassetto foderato in pelle cannettè, interno cassetti tappezzato in tessuto. Guide soft metalliche. Top in marmo Emperador.

Plywood structure with dark walnut veneer, brushed gloss finish, handles in burnished brass. 1 drawer covered in grosgrain design leather, fabric lined drawer interiors. Soft metallic runners. Emperador marble top.



00034 DOUBLE C  
COMODINO . NIGHTSTAND  
L. 65 X P. 45 X H. 55 CM  
PAG. 246 - 252

DOUBLE C

Struttura in multistrati con foderina noce dark, finitura lucida spazzolata, maniglie in ottone brunito. 1 cassetto foderato in pelle cannettè, interno cassetti tappezzato in tessuto. Guide soft metalliche. Top in marmo Emperador.

Plywood structure with dark walnut veneer, brushed gloss finish, handles in burnished brass. 1 drawer covered in grosgrain design leather, fabric lined drawer interiors. Soft metallic runners. Emperador marble top.

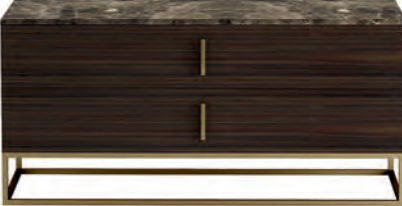


00028 DOUBLE C  
SETTIMANALE . TALLBOY  
L. 65 X P. 45 X H. 135 CM

DOUBLE C

Struttura in multistrati con foderina noce dark, finitura lucida spazzolata, maniglie in ottone brunito. 1 cassetto foderato in pelle cannettè, interno cassetti tappezzato in tessuto. Guide soft metalliche. Top in marmo Emperador.

Plywood structure with dark walnut veneer, brushed gloss finish, handles in burnished brass. 1 drawer covered in grosgrain design leather, fabric lined drawer interiors. Soft metallic runners. Emperador marble top.



00043 MILANO  
COMÒ . DRESSER  
L. 150 X P. 60 X H. 70 CM  
PAG. 251

MILANO

Struttura in multistrati con foderina noce dark, finitura lucida spazzolata, maniglie in ottone brunito. Interno cassetti tappezzato in tessuto. Guide soft metalliche. Basamento in ottone brunito e top in marmo Emperador.

Plywood structure with dark walnut veneer, brushed gloss finish, handles in burnished brass. Fabric lined drawer interiors. Soft metallic runners. Base in burnished brass and Emeperador marble top.



00044 MILANO  
COMODINO . NIGHTSTAND  
L. 65 X P. 45 X H. 45 CM  
PAG. 250

MILANO

Struttura in multistrati con foderina noce dark, finitura lucida spazzolata, maniglie in ottone brunito. Interno cassetti tappezzato in tessuto. Guide soft metalliche. Basamento in ottone brunito e top in marmo Emperador.

Plywood structure with dark walnut veneer, brushed gloss finish, handles in burnished brass. Fabric lined drawer interiors. Soft metallic runners. Base in burnished brass, Emeperador marble top.



00023 HAMILTON  
COMÒ . DRESSER  
L. 160 X P. 60 X H. 80 CM  
PAG. 256

HAMILTON

Struttura in multistrati con foderina noce dark, finitura lucida spazzolata, maniglie in ottone brunito. Frontale cassetti foderato in pelle cannettè. Interno tappezzato in tessuto. Guide soft metalliche.

Plywood structure with dark walnut veneer, brushed gloss finish, handles in burnished brass. Drawer fronts covered in grosgrain design leather. Fabric lined interiors. Soft metallic runners.



00024 HAMILTON  
COMODINO . NIGHTSTAND  
L. 65 X P. 45 X H. 45 CM  
PAG. 254

HAMILTON

Struttura in multistrati con foderina noce dark, finitura lucida spazzolata, maniglie in ottone brunito. Frontale cassetti foderato in pelle cannettè. Interno tappezzato in tessuto. Guide soft metalliche.

Plywood structure with dark walnut veneer, brushed gloss finish, handles in burnished brass. Drawer fronts covered in grosgrain design leather. Fabric lined interiors. Soft metallic runners.



00045 HAMILTON  
PANCA . BENCH  
L. 128 X P. 45 X H. 40 CM  
PAG. 255

HAMILTON

Struttura in multistrati con foderina noce dark, finitura lucida spazzolata, maniglia in ottone brunito. Frontale foderato in pelle cannettè. Interno tappezzato in tessuto. Guide soft metalliche.

Plywood structure with dark walnut veneer, brushed gloss finish, handles in burnished brass. Front covered in grosgrain design leather. Fabric lined interiors. Soft metallic runners.



00037/E RIMMEL  
TOILETTE . DRESSING TABLE  
L. 130 X P. 50 X H. 72 CM  
PAG. 259

RIMMEL

Toilette con maniglie in ottone brunito, struttura in multistrati foderata in pelle. Lavorazione cannettè. Interno cassetti tappezzato in tessuto. Guide soft metalliche. Basamento in ottone brunito e top in marmo.

Dressing table with handles in burnished brass, plywood structure covered in grosgrain design leather. Fabric lined drawer interiors. Soft metallic runners. Base in burnished brass and top in marble.



00038 LIPS  
POUFF . POUFFE  
Ø 45 X H. 40 CM  
PAG. 104 - 259

LIPS

Struttura in multistrati curvata, rivestita in pelle con lavorazione cannettè, base con lamina in ottone brunito.

Curved plywood structure, covered in grosgrain design leather. Base in burnished brass lamina.





00166 DANTE  
PANCA . BENCH  
L. 150 X P. 60 X H. 40 CM

DANTE

Basamento in walnut massello, cuscino con struttura multistrati, gomme divarie densità sulla seduta e ultimo strato in air soft.

Solid walnut base, cushion with plywood structure, multi-density rubber on the seat and air soft upper layer.



00167 MILANO  
PANCA . BENCH  
L. 150 X P. 60 X H. 35 CM

MILANO

Basamento in ottone brunito, cuscino con struttura multistrati, gomme divarie densità sulla seduta e ultimo strato in air soft.

Burnished brass base, cushion with plywood structure, multi-density rubber on the seat and air soft upper layer.



00050 BUBBLE  
PANCHETTA . BENCH SEAT  
L. 130 X P. 50 X H. 40 CM

BUBBLE

Panca rivestita in pelle con lavorazione cannettè.  
Basamento in ottone brunito.

Bench covered in grosgrain design leather.  
Base in burnished brass.

NIGHT



00015 BYTHEWAY  
CABINA ARMADIO . WALK-IN CLOSET

PAG. 232/233 - 234/235 - 236/237

00126 BYTHEWAY  
PORTA CAMICIE . SHIRT RACK

00124 BYTHEWAY  
PORTA PANTALONI . TROUSERS RACK

00125 BYTHEWAY  
CESTELLI ESTRAIBILI . PULL OUT BASKETS

00127 BYTHEWAY  
GRUCCIA . HANGER

BYTHEWAY

Struttura in multistrati con foderina noce dark, accessori come porta pantaloni, ceste in tessuto ed altro su strutture metalliche e guide soft. Porta camicie in canaletto con interno tappezzato in tessuto, zoccolo con lamina ottone brunito, led, frontale cassetti contenitori in pelle con lavorazione cannettè. Finitura lucida spazzolata.

Plywood structure with dark walnut veneer, accessories such as trouser racks, fabric baskets and more on metal structures and soft runners.  
Canaletto shirt rack with fabric upholstered interior, plinth in burnished brass lamina, LEDS, drawers with grosgrain design leather fronts. Brushed gloss finish.



00177 BAMBOO  
PIANTANA . FLOOR LAMP  
L. 35 X P. 35 X H. 181 CM

PAG. 10 - 13 - 67 - 211 - 229

00179 BAMBOO  
LAMPADARIO . CHANDELIER  
L. 45 X P. 45 X H. 100 CM

PAG. 128 - 130

00178 BAMBOO  
APPLIQUE . SCONCE  
L. 30 X P. 30 X H. 60 CM

BAMBOO

Lampada in ottone brunito.  
Elettrificazione a norma CEE.

Burnished brass lamp.  
EEC standard electric circuit.

OTHERS



00017 BARRIQUE  
LAMPADARIO . CHANDELIER  
L. 90 X P. 90 CM

PAG. 83 - 86 - 88 - 105 - 110 - 202/203  
260/261 - 262 - 264

BARRIQUE

Lampade in ottone brunito, paralume in tessuto color corda.  
Elettrificazione a norma CEE.

Lamps in burnished brass, shade in rope colour fabric.  
EEC standard electric circuit.



00099 FISH  
LAMPADARIO . CHANDELIER  
L. 120 X P. 8 X H. 50 CM

PAG. 179 - 180/181

FISH

Lampadario con struttura completamente in ottone brunito.  
Elettrificazione a norma CEE.

Chandelier with whole frame in burnished brass.  
EEC standard electric circuit.



OTHERS



00170 RINDO  
PIANTANA . FLOOR LAMP  
L. 50 X P. 38 X 170 H. CM

PAG. 26 - 39 - 136

00172 RINDO  
LAMPADA DA TAVOLO . TABLE LAMP  
L. 32 X 32 X 50 H. CM

PAG. 11 - 14 - 40/41 - 43

00173 RINDO  
ABAT-JOUR . NIGHT LAMP  
L. 26 X P. 26 X H. 38 CM

PAG. 210

RINDO

Lampade con stelo in legno con foderina noce dark, particolari ottone brunito e paralume in tessuto. Finitura lucida spazzolata. Elettrificazione a norma CEE.

Lamps with wooden stem with dark walnut veneer, burnished brass details and fabric lampshade. Brushed gloss finish. EEC standard electric circuit.



00110 SKINNY  
PIANTANA . FLOOR LAMP  
L. 30 X P. 56 X H. 145 CM

PAG. 218 - 239

00080 SKINNY  
LAMPADA DA TAVOLO . TABLE LAMP  
L. 43 X P. 24 X H. 65 CM

PAG. 117 - 118 - 171

00109 SKINNY  
ABAT-JOUR . NIGHT LAMP  
L. 29 X P. 20 X H. 55 CM

PAG. 239 - 240

SKINNY

Lampade struttura e paralume in ottone brunito. Elettrificazione a norma CEE.

Lamps frame and shade in burnished brass. EEC standard electric circuit.



00174 PLINTO  
PIANTANA . FLOOR LAMP  
L. 50 X P. 38 X 170 H. CM

PAG. 27 - 138 - 198 - 223

00175 PLINTO  
LAMPADA DA TAVOLO . TABLE LAMP  
L. 55 X P. 20 X H. 50 CM

PAG. 48

00176 PLINTO  
ABAT-JOUR . NIGHT LAMP  
L. 22 X P. 22 X H. 43 CM

PAG. 29 - 154 - 224 - 226 - 230

PLINTO

Lampade con stelo e sotto base in ottone brunito, basamento in legno massello con foderina noce dark, paralume in tessuto. Finitura lucida spazzolata. Elettrificazione a norma CEE.

Lamps with burnished brass stem and base bottom, solid wood base with dark walnut veneer, fabric lampshade. Brushed gloss finish. EEC standard electric circuit.



00041 WEYBRIDGE  
PIANTANA . FLOOR LAMP  
Ø 45 X H. 150 CM

PAG. 105 - 148 - 256

00042 WEYBRIDGE  
LAMPADA DA TAVOLO . TABLE LAMP  
Ø 40 X H. 65 CM

PAG. 251 - 252 - 255

WEYBRIDGE

Lampade con struttura e paralume completamente in ottone brunito. Elettrificazione a norma CEE.

Lamps with whole frame and shade in burnished brass. EEC standard electric circuit.



00029 BRAND  
PIANTANA . FLOOR LAMP  
L. 55 X P. 35 X H. 180 CM

PAG. 125 - 259

00027 BRAND  
LAMPADA DA TAVOLO . TABLE LAMP  
L. 40 X P. 16 X H. 68 CM

PAG. 59 - 64/65 - 123 - 124

00056 BRAND  
APPLIQUE . SCONCE  
L. 50 X P. 30 X H. 70 CM

BRAND

Lampade con stelo in ottone brunito. Paralume in tessuto. Elettrificazione a norma CEE.

Lamps with stem in burnished brass. Fabric shade. EEC standard electric circuit.



00072 MOON  
LAMPADA DA TAVOLO . TABLE LAMP  
Ø 30 X H. 60 CM

PAG. 72 - 78 - 162 - 180

MOON

Lampada con stelo foderato in pelle cannettè. Parti superiori e inferiori in ottone brunito. Paralume in tessuto. Elettrificazione a norma CEE.

Table lamp with stem in grosgrain design leather. Lower and upper parts in burnished brass. Fabric shade. EEC standard electric circuit.

OTHERS



00054 JUBILEE  
PIANTANA . FLOOR LAMP  
L. 55 X P. 32 X H. 176 CM

PAG. 268

00073 JUBILEE  
LAMPADA DA TAVOLO . TABLE LAMP  
L. 40 X P. 25 X H. 80 CM

PAG. 227 - 246 -250

00074 JUBILEE  
ABAT-JOUR . NIGHT LAMP  
L. 30 X P. 20 X H.60 CM

JUBILEE

Lampade con stelo in legno massello con lavorazione con trama ondulata. Finitura foglia oro patinata lucida spazzolata. Paralume in tessuto. Elettrificazione a norma CEE.

Lamps with stem in solid wood, detailed with wavy texture. Brushed gloss finish with gold leaf glaze. Fabric shade. EEC standard electric circuit.





00153 OPIUM  
SPECCHIERA . MIRROR  
40 X 40 CM

PAG. 136/137

OPIUM

Profilo in walnut massello con specchio naturale.  
Finitura ebony lucida spazzolata.

Solid walnut edge with natural mirror.  
Brushed gloss ebony finish.



00153/A BALALAIKA  
SPECCHIERA . MIRROR  
40 X 30 CM

PAG. 136/137

BALALAIKA

Profilo in walnut massello con specchio naturale.  
Finitura ebony lucida spazzolata.

Solid walnut edge with natural mirror.  
Brushed gloss ebony finish.



00153/B ORIGAMI  
SPECCHIERA . MIRROR  
80 X 40 CM

PAG. 136/137

ORIGAMI

Profilo in walnut massello con specchio naturale.  
Finitura ebony lucida spazzolata.

Solid walnut edge with natural mirror.  
Brushed gloss ebony finish.



00153/C GIPSY  
SPECCHIERA . MIRROR  
80 X 40 CM

PAG. 136/137

GIPSY

Profilo in walnut massello con specchio naturale.  
Finitura ebony lucida spazzolata.

Solid walnut edge with natural mirror.  
Brushed gloss ebony finish.



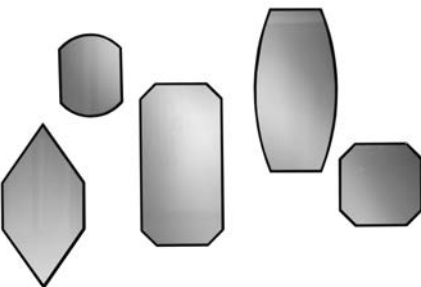
00153/D AVENUE  
SPECCHIERA . MIRROR  
80 X 40 CM

PAG. 136/137

AVENUE

Profilo in walnut massello con specchio naturale.  
Finitura ebony lucida spazzolata.

Solid walnut edge with natural mirror.  
Brushed gloss ebony finish.



00097 REGENT  
SPECCHIO . MIRROR  
200 X 100 CM  
136 X 77 CM

PAG. 223 - 242

REGENT

Pannello posteriore in legno laccato nero, specchio con lavorazione incisa ad effetto rombo, molato.

Back panel in black lacquered wood, ground glass mirror with rhombus effect engraving.



00136 DANTE  
SPECCHIERA . MIRROR  
160 X 160 CM

PAG. 211

DANTE

Cornice in legno massello walnut, finitura effetto ottone lucido, specchio naturale.

Solid walnut wood frame, polished brass effect finish, natural mirror.



00075 JUBILEE  
SPECCHIO . MIRROR  
240 X 120 CM

PAG. 218 - 227 - 268

JUBILEE

Cornice in legno a trama ondulata. Finitura foglia oro patinata.

Frame in wood wavy finish, gold leaf glaze.



00102 HUDSON  
SPECCHIO . MIRROR  
240 X 120 CM

PAG. 95 - 105 - 106

HUDSON

Cornice rivestita in pelle, specchio naturale.

Frame covered in leather, natural mirror.





00105 FAHRENHEIT  
SPECCHIO . MIRROR  
240 X 120 CM

PAG. 266/267

FAHRENHEIT

Pannello posteriore in legno laccato nero, specchio fumè con logo nei 4 angoli.

Back panel in black lacquered wood, smoked mirror with logo in the 4 corners.



00035 TAO  
SPECCHIO . MIRROR  
100 X 200 CM

PAG. 269

TAO

Cornice in legno massello di acero con lavorazine cannettè.  
Finitura lucida spazzolata. Specchio naturale.

Frame in solid maple with grosgrain design.  
Brushed gloss finish. Natural mirror.



00085 DECÒ  
SPECCHIO . MIRROR  
70 X 70 CM

PAG. 51-180

DECÒ

Telaio in ottone brunito. Specchio naturale molato.

Frame in burnished brass. Natural ground mirror.



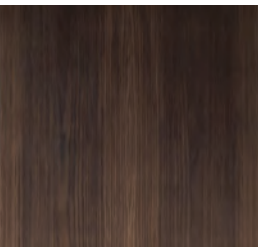
00111 FLORENCE  
BOISERIE . WAINSCOTING

PAG. 128/129 - 130/131 - 158

FLORENCE

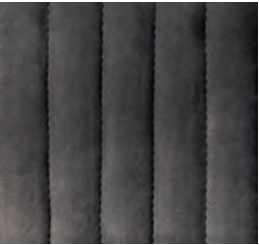
Struttura in multistrati, imbottita con gomme di varie densità, lavorazione diamantata dei pannelli, fissaggi con squadre legno, inserti decorativi in metallo finitura titanio o ottone brunito.

Plywood structure, padded with multi-density rubber, diamond pattern on panels, wooden bracket fasteners, titanium or burnished brass finish metal decorative inserts.



00100  
BOISERIE IN CANALETTO  
WAINSCOTING IN CANALETTO WALNUT

PAG. 218/219 - 220 - 254/255



00100/P  
BOISERIE IN PELLE O NABUK  
WAINSCOTING IN LEATHER OR NABUK

PAG. 254/255



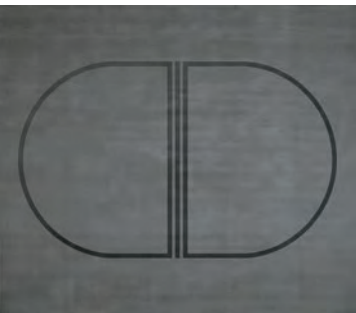
00117 BRAND  
TAPPETO . CARPET  
460 X 400 CM

PAG. 10/11 - 12/13 - 14 - 16/17 - 18/19 - 26/27  
29 - 31 - 32/33 - 43 - 174/175 - 208/209 - 211  
215 - 218/219

BRAND

Taftato a mano con rifiniture manuali. materiali: lana 60%, cotone 20%, viscosa 20%.  
Dorso spalmato in latex e foderato cotone. Peso netto kg 4,5 al metro quadro.

Hand-tufted with manual finishes. Materials: wool 60%, cotton 20%, viscose 20%.  
Back coated in latex and lined with cotton. Net weight 4.5 kg per square metre.



00116 MONOGRAM  
TAPPETO . CARPET  
460 X 400 CM

PAG. 85/86 - 94/95 - 158

MONOGRAM

Taftato a mano con rifiniture manuali. materiali: lana 60%, cotone 20%, viscosa 20%.  
Dorso spalmato in latex e foderato cotone. Peso netto kg 4,5 al metro quadro.

Hand-tufted with manual finishes. Materials: wool 60%, cotton 20%, viscose 20%.  
Back coated in latex and lined with cotton. Net weight 4.5 kg per square metre.





00118 BRAND  
CUSCINO . CUSHION  
40 X 40 CM

BRAND

Cuscino sfoderabile con zip, interno in piuma d’oca, frammenti di gomma Memory e parte posteriore traforata per un comfort eccellente. Ricamo logo nella parte frontale.

Cushion with zipped removable covers, goose down stuffing, fragments of Memory rubber and openwork back for optimum comfort, embroidered logo on front.



00120 BASIC  
CUSCINO . CUSHION  
40 X 40 CM

BASIC

Cuscino sfoderabile con zip, interno in piuma d’oca, frammenti di gomma Memory e parte posteriore traforata per un comfort eccellente.

Cushion with zipped removable covers, goose down stuffing, fragments of Memory rubber and openwork back for optimum comfort.



00119 CRISS  
CUSCINO . CUSHION  
40 X 40 CM

CRISS

Cuscino sfoderabile con zip, interno in piuma d’oca, frammenti di gomma Memory e parte posteriore traforata per un comfort eccellente. Stampa a caldo nella parte frontale.

Cushion with zipped removable covers, goose down stuffing, fragments of Memory rubber and openwork back for optimum comfort, thermal printed front.

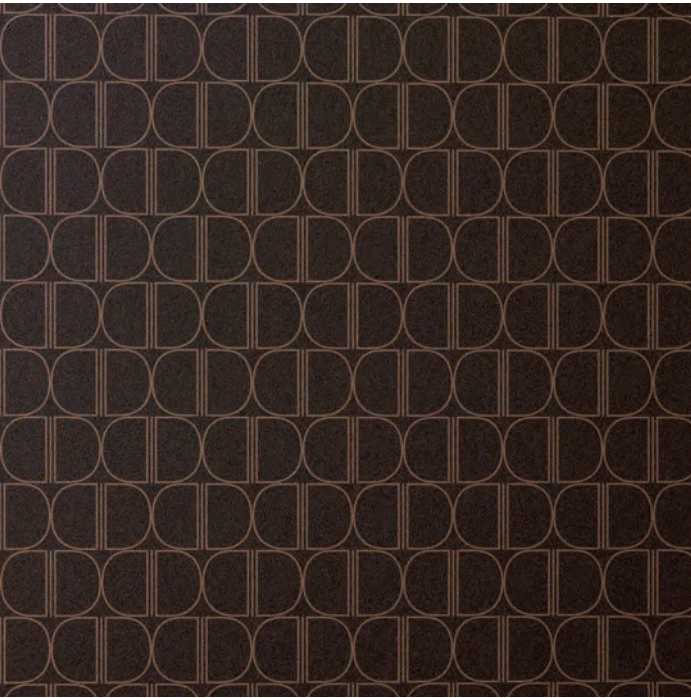


00121  
PROFUMO GRANDE . LARGE PERFUME  
00122  
PROFUMO PICCOLO . SMALL PERFUME  
00128  
CANDELA . CANDLE

PROFUMO E CANDELE - PERFUME AND CANDLES

Fragranze personalizzate prodotte appositamente ed esclusive per il brand DAYTONA, frutto di uno studio che rispecchia il carattere della collezione.

Exclusive personalised fragrances produced especially for the DAYTONA brand. Result of research to reflect the character of the collection.



00192  
CARTA DA PARATI LOGATA . WALLPAPER WITH LOGO