

01 Pelle / Leather

9000

9030

9010

9180

9190

9130

9300

9170

9210

9080

9070

9100

9120

9050

9140

9150

9160

1-A Pelle-A / Leather-A

BOXLAND
PELLE - A

7160

7230

7750

7050

7210

7280

7200

7290

7767

7170

7744

7100

7766

7732

7140

7763

7250

7110

7748

7150

7270

7130

SCHEDA TECNICA
Technical Report

BOX LAND
CARATTERISTICHE TECNICHE
Technical Characteristics

SPESSORE Thickness	1.4/1.6 mm
TIPOLOGIA Leather types	FIORE CORRETTO Corrected Grain
ORIGINE ANIMALE E PROVENIENZA Raw material	PELLI BOVINE EUROPEE European raw hides
TIPO DI CONCIA Tannage	AI SALI DI CROMO Chrome tannage
TIPO DI TINTURA Dyeing	ALL'ANILINA PASSANTE IN BOTTE Aniline
TIPO DI RIFINIZIONE Finishing	PIGMENTATA Pigments
GAMMA COLORI Range of colours	51 COLORI 51 Colours

CARATTERISTICHE DI SOLIDITA' DEL COLORE
Color Fastness Characteristics

PARAMETRO Property	METODO DI PROVA Test method	PRESTAZIONI Performance
SOLIDITA' DEL COLORE ALLO STROFINIO A SECCO Dry Rub Fastness	EN ISO 11640	1000 CICLI VAL. 4 SCALA DEI GRIGI 1000 cycles val. 4 Grey scale
SOLIDITA' DEL COLORE ALLO STROFINIO A UMIDO Wet Rub Fastness	EN ISO 11640	250 CICLI VAL. 4 SCALA DEI GRIGI 250 Cycles val. 4 Grey scale
SOLIDITA' DEL COLORE ALLA LUCE Light Fastness	EN ISO 105-B02	>6 SCALA BLU >6 Blue Scale

CARATTERISTICHE FISICHE
Physical Characteristics

PARAMETRO Property	METODO DI PROVA Test Method	PRESTAZIONI Performance
ADESIONE ALLA RIFINIZIONE Adhesion of finishing	EN ISO 11644	>2 N/10mm
RESISTENZA ALLO STRAPPO Tear resistance	EN ISO 3377-1	>20 N
SOLIDITA' ALLA FLESSIONE Crak resistance	EN ISO 5402	50000 CICLI (nessuna rottura) 50000 cycles no damage

CARATTERISTICHE CHIMICHE
Chemical Characteristics

PARAMETRO Property	METODO DI PROVA Test method	REQUISITI Requirements
PH DELL'ESTRATTO ACQUOSO E INDICE DIFFERENZIALE Determination of pH and extract	UNI 10594 UNI ISO 4045	pH \geq 3.2 pH \leq 0.7
AZO-COLORANTI (Direttiva 2002/61/CE) Azo -dyes (Directive 2002/61/CE)	CEN ISO/TS 17234	ASSENTI (<30 ppm)
CONTENUTO IN PCP Pentachlorophenol content	CEN/TS 14994	< 5 ppm
CONTENUTO IN CROMO ESAVALENTE hexavalent chromium content	CEN/TS 14495	< 10ppm
CONTENUTO IN FORMALDEIDE LIBERA Formaldeide content	CEN/ISO 17226	<150ppm

PULIZIA E MANUTENZIONE
Cleaning and Maintenance

Per la normale pulizia spolverare con un panno morbido e asciutto. Eventuali macchie si possono eliminare trattandole con un panno o cotone idrofilo umido, e prodotti per la pulizia inizialmente più delicati quali sapone neutro o latte detergente. Passando solo per macchie più resistenti, al kit di pulizia fornito dalla Dani Leather S.P.A. Asciugare immediatamente dopo il trattamento, evitare di strofinare la superficie da trattare ma tamponare dai bordi verso il centro della macchia. Non usare mai prodotti abrasivi o aggressivi quali solventi smacchiatori, eccetera. Non usare mai il vapore, non utilizzare i prodotti per la pulizia delle scarpe, in ogni caso ogni volta che si utilizza un prodotto nuovo per la pulizia, applicarlo in una zona "nascosta" per verificarne l'efficacia ed evitare il danneggiamento di zone più esposte.

1-B Pelle Nuvola / Leather Nuvola

158	117
118	195
179	173
226	176
175	169
140	171
207	209
102	212
223	126
221	136
220	154
113	146
161	120
110	112
107	101



50001/EXTRA

50002/EXTRA

50003/EXTRA

50004/EXTRA

50005/EXTRA

50006/EXTRA

50007/EXTRA

50008/EXTRA

50009/EXTRA

50010/EXTRA

03

Tessuti / Fabrics

22000/B

22001/B

22002/B

22003/B

22004/B

22005/B

22006/B

22000/B

03

Tessuti / Fabrics

22007/B

22008/B

22009/B


22010/B

22011/B

22012/B

22013/B

22000/B



24126/B

24127/B

24128/B

24129/B

24130/B

24131/B

24132/B

24133/B

24134/B

24135/B

24136/B

24137/B

24138/B

24139/B



60001/TOP

60002/TOP

60003/TOP

60004/TOP

60005/TOP

60006/TOP

60007/TOP

60008/TOP

60009/TOP

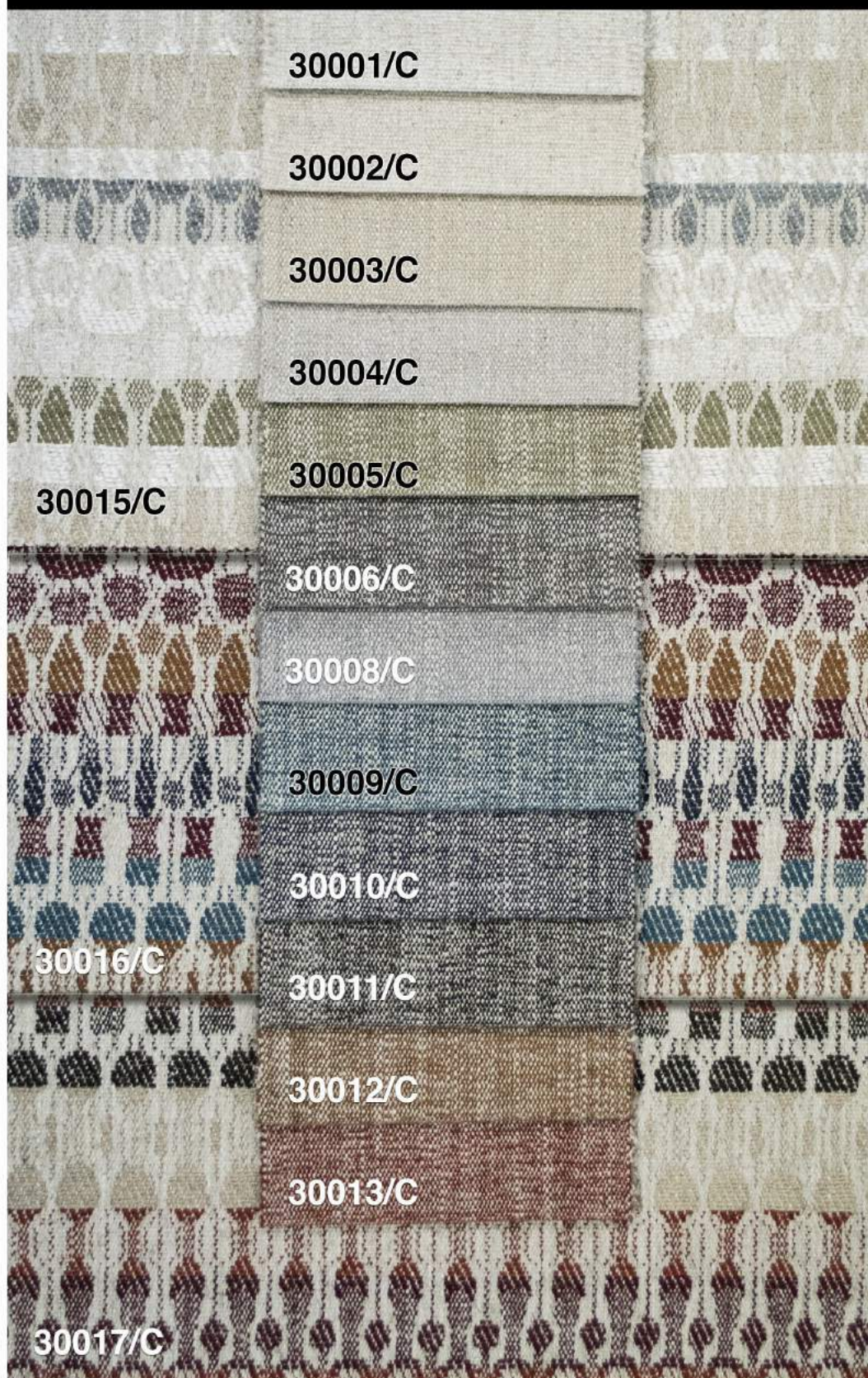
60010/TOP


06

Tessuti / Fabrics









22123/EXTRA

22124/EXTRA

22125/EXTRA

22126/EXTRA

22127/EXTRA

22128/EXTRA

22129/EXTRA

10

Tessuti / Fabrics

10177/Extra

10165/Extra

10184/Extra

10166/Extra

10178/Extra

10168/Extra

10185/Extra

10169/Extra

10179/Extra

10170/Extra

10186/Extra

10171/Extra

10180/Extra

10172/Extra

10187/Extra

10173/Extra

10181/Extra

10174/Extra

10188/Extra

10182/Extra

10175/Extra

10189/Extra

10183/Extra

10176/Extra

10190/Extra

22094/EXTRA

22095/EXTRA

22096/EXTRA

22097/EXTRA

22098/EXTRA

22099/EXTRA

22100/EXTRA

22101/EXTRA

22102/EXTRA

22094/EXTRA

12 Tessuti / Fabrics



12 Tessuti / Fabrics



13

Tessuti / Fabrics

25051/D

25056/D

25064/D

25052/D

25057/D

25065/D

25053/D

25058/D

25066/D

25054/D

25059/D

25067/D

25055/D


25060/D

25068/D

25061/D

25063/D

25069/D



25028/EXTRA



25030/EXTRA



25029/EXTRA



25034/EXTRA



25036/EXTRA



25035/EXTRA



25037/EXTRA



25039/EXTRA



25038/EXTRA



25031/EXTRA



25033/EXTRA



25032/EXTRA

30031/Cat.C

30020/Cat.C

30032/Cat.C

30021/Cat.C

30033/Cat.C

30022/Cat.C

30034/Cat.C

30023/Cat.C

30035/Cat.C

30024/Cat.C

30036/Cat.C

30025/Cat.C

30037/Cat.C

30026/Cat.C

30038/Cat.C

30027/Cat.C

30039/Cat.C

30028/Cat.C

30040/Cat.C

30029/Cat.C

30041/Cat.C

30030/Cat.C

16 Tessuti / Fabrics




16 Tessuti / Fabrics



16 Tessuti / Fabrics





23012/D

23013/D

23014/D

23015/D

23016/D

23017/D

23018/D

23019/D

23020/D

23021/D

23022/D

23023/D

23024/D

23025/D

23026/D

23011/D



24174/C

24175/C

24176/C

24177/C

24178/C

24179/C

24180/C

24181/C

24182/C

24183/C

24184/C

24185/C

24186/C

50032/EXTRA

50020/EXTRA

50033/EXTRA

50021/EXTRA

50034/EXTRA

50022/EXTRA

50035/EXTRA

50023/EXTRA

50036/EXTRA

50024/EXTRA

50037/EXTRA

50025/EXTRA

50038/EXTRA

50026/EXTRA

50039/EXTRA

50027/EXTRA

50040/EXTRA

50028/EXTRA

50041/EXTRA

50029/EXTRA

50042/EXTRA

50030/EXTRA

50043/EXTRA

50031/EXTRA

22103/EXTRA

22104/EXTRA

22105/EXTRA

22106/EXTRA

22107/EXTRA

22108/EXTRA

22109/EXTRA

22110/EXTRA

22111/EXTRA

22112/EXTRA

22103/EXTRA



30042/EXTRA

30049/EXTRA

30043/EXTRA

30050/EXTRA

30044/EXTRA

30051/EXTRA

30045/EXTRA

30052/EXTRA

30046/EXTRA


30053/EXTRA

30047/EXTRA

30054/EXTRA

30048/EXTRA

30055/EXTRA



23001/D

23002/D

23003/D

23004/D

23005/D

23006/D

23007/D

23008/D

23009/D

23010/D

23000/D

23

Tessuti / Fabrics

40001/D

40002/D

40003/D

50002/EXTRA

50007/EXTRA

40004/D

40005/D

40006/D

40007/D

50004/EXTRA

50011/EXTRA

40008/D

23

Tessuti / Fabrics

40009/D

40010/D

50014/EXTRA

50013/EXTRA

40011/D

40012/D

40013/D

40014/D

50008/EXTRA

50012/EXTRA

40015/D

40016/D

40017/D

40018/D

50016/EXTRA

50015/EXTRA

40019/D

24

Tessuti / Fabrics



24

Tessuti / Fabrics



25

Tessuti / Fabrics

22165/D

22166/D

22167/D

22168/D

22169/D

22170/D

22171/D

22172/D

22173/D

22174/D

22175/D

22176/D

22177/D

22165/D

25

Tessuti / Fabrics

22178/D

22179/D

22180/D

22181/D

22182/D

22183/D

22184/D

22185/D

22186/D

22187/D

22188/D

22189/D

22165/D